

Erweiterung des Porsche Zentrum Hofheim.

Der neue Cayman.

1963 | 2013



911 50

50 Jahre Porsche 911 – Tradition Zukunft

Porsche 911 Carrera

Kraftstoffverbrauch (in l/100 km): innerorts 12,8 (11,2)* · außerorts 6,8 (6,5)* kombiniert 9,0 (8,2)* · CO₂-Emission 212 (194)* g/km · Effizienzklasse G (F)*

*Mit Porsche Doppelkupplungsgetriebe (PDK)

PORSCHE AKTUELL

- 3 50 Jahre Porsche 911. Tradition Zukunft.
- 4 Der neue 911 GT3. Grenzbereich: erweitert.
- 6 Kraft der Gegensätze. Der neue Panamera.

PORSCHE LIVE

- 12 Das Gesetz der Kurve. Der neue Cayman. Jetzt im Porsche Zentrum Hofheim.

PORSCHE MOTORSPORT

- 20 Der neue 911 GT3 Cup. Evolution Motorsport – die nächste Stufe.

PORSCHE EXTRA

- 10 Frühjahrsmüdigkeit? Dagegen hilft nur Bewegung.
- 13 Auf Ideallinie.

PORSCHE LEBENSART

- 21 Dress for success.

PORSCHE TECHNIK

- 16 Die Technologie des neuen Porsche Plug-In-Hybrid im Detail. Elektrisierend anders. Der Panamera S E-Hybrid.

PORSCHE INTERN

- 9 Das Original Wappen als Qualitätssiegel.
- 9 Alle Jahre wieder: Der Weihnachtsmarkt 2012 im Porsche Zentrum Hofheim.
- 11 Das Porsche Zentrum Hofheim setzt seine über 40-jährige Erfolgsstory fort.
- 14 Tradition Zukunft. Fünf Jahrzehnte Porsche 911.
- 18 Werbung: die 80er Jahre.
- 22 Neuwagen. Die Faszination Porsche.
- 23 Attraktive Gebrauchtwagen. Unsere besten Jahrgänge. Unsere schönsten Frühlingsangebote.

PORSCHE PARTNER

- 8 Back to life.

Editorial



Sehr verehrte Kundinnen,
sehr geehrte Kunden,

das Porsche Zentrum Hofheim sieht nicht nur dem Frühling, sondern auch dem Herbst dieses Jahres mit Freude entgegen. Denn dann präsentieren wir unseren Kunden die Erweiterung unseres Gebäudes, wie Sie auf Seite 11 lesen und sehen können – sollten Sie dies nicht bereits auf unserer Homepage entdeckt haben. Bereits jetzt macht der Neubau große Fortschritte und unsere Zukunftsvisionen nehmen nach und nach Gestalt an.

Auch bei unseren Mitarbeitern hat sich einiges getan, so haben wir in der Verkaufsleitung seit Januar neue Unterstützung durch Herrn Mario Šarac und am Empfang durch Frau Claudia Pompe erhalten. Nicht zuletzt auch im Hinblick auf unsere Erweiterung stellen wir unser Team entsprechend den neuen Anforderungen, die sich durch einen größeren Betrieb ergeben, auf. So haben wir seit Januar 2013 einen Hol- und Bring-Service für Sie eingeführt. Mit diesem Service bieten wir Ihnen an, Ihr Fahrzeug für Arbeiten in unserer Werkstatt direkt bei Ihnen zu Hause abzuholen, oder Sie nach Abgabe Ihres Fahrzeuges bei uns im Porsche Zentrum nach Hause bzw. auch gerne an Ihren Arbeitsplatz zu fahren. Nutzen Sie dieses Angebot bei Ihrer nächsten Terminvereinbarung, unser Team vom Service berät Sie hierzu gerne.

Ich wünsche Ihnen einen sonnigen Frühling und freue mich auf Ihren nächsten Besuch bei uns im Porsche Zentrum Hofheim.

Herzlichst, Ihr

Joachim Groh
Geschäftsführer Porsche Zentrum Hofheim

Impressum

Porsche Times erscheint beim Porsche Zentrum Hofheim, Groh Sportwagen GmbH, Am Stegskreuz 4, 65719 Hofheim/Taunus, Tel.: +49 (0) 61 92 / 3 09 11 - 0, Fax: +49 (0) 61 92 / 3 09 11 - 99, E-Mail: info@porsche-hofheim.de, www.porsche-hofheim.de; Auflage: 2.000 Stück. Redaktionsanschrift: Porsche Zentrum Hofheim, Groh Sportwagen GmbH, Am Stegskreuz 4, 65719 Hofheim/Taunus. Für unverlangt eingesandte Fotos und Manuskripte wird keine Haftung übernommen. Die Verantwortung für die redaktionellen Inhalte und Bilder dieser Ausgabe übernimmt das Porsche Zentrum. Ausgenommen davon sind die offiziellen Seiten der Porsche Deutschland GmbH.

911 50

50 Jahre Porsche 911 – Tradition Zukunft



Wenn Tausende von Sportwagenfans auf der ganzen Welt einer einzigen Leidenschaft treu bleiben – müssen große Emotionen im Spiel sein. Ihre große Liebe hat bereits seit 50 Jahren einen Namen. Porsche 911. Im Jahr 1963 schickten wir die Ur-Version ins Rennen – und auf die Straße. Und schufen damit den legendärsten Sportwagen aller Zeiten. Schon immer war er als Technologieträger und Designhighlight seiner Zeit weit voraus. Und ihn zu fahren: ist die Erfüllung eines Traums.

Die Begeisterung für den 911 ist zeitlos. Seit 1963, als er auf der IAA erstmals einer breiten Öffentlichkeit präsentiert wurde, bewegt er Generationen von Menschen. 130 PS, mobilisiert von einem 2-Liter-Sechszylinder-Boxermotor: eine für damalige Zeiten fast unvorstellbare Leistung. Und sein Design: revolutionär. Zehn Jahre später, im Jahr 1973: eine weitere Revolution. Die zweite 911 Generation, die unter dem Namen „G-Modell“ läuft, ist noch markanter, deutlich zu sehen zum Beispiel an den höheren Stoßstangen. 1988: unverkennbar Porsche, unverkennbar emotional – und zu 80 Prozent aus völlig neuen Bauteilen. Der 964. In Design und Interieur behutsam überarbeitet, sind die technischen Neuerungen umso deutlicher: Antiblockiersystem (ABS), eine Servolenkung und ab 1991 auch serienmäßig Airbags. 1993: der neue 993. Er ist der letzte 911 mit einem luftgekühlten Motor, weshalb er für einige Fans puristischer Porsche Sportwagen einen besonderen Reiz hat. Ab 1997 ersetzt der wassergekühlte Motor im 996 das bisherige Konzept. Mit der höheren Leistung geht eine bessere Aerodynamik und eine gesteigerte Alltagstauglichkeit einher. 2004 startet eine Ära der Rückbesinnung auf traditionelle 911 Werte. Der 997 erinnert besonders in der Frontpartie mit runden Scheinwerfern an den klassischen Elfer. Auch 2011 begegnen sich Tradition und Zukunft – in der 7. Generation der Sportwagenikone, dem 991. Er übertrifft alle Erwartungen.

Der neue 911 Carrera – der beste 911 aller Zeiten.

Natürlich glänzt er, wie seine Vorgänger, mit herausragender Performance. 257 kW (350 PS) bei 7.400 1/min sorgen für einen Sprint von 0 auf 100 in rekordverdächtigen 4,8 Sekunden (4,6 mit PDK). Beim Carrera S sind es sogar bei 294 kW (400 PS) nur 4,5 Sekunden (4,3 mit PDK). Die Kraftübertragung erfolgt über das weltweit erste 7-Gang-Schaltgetriebe – oder wahlweise über das 7-Gang Porsche Doppelkupplungsgetriebe (PDK). Den 911 auf Asphalt zu erleben ist eine berauschende Erfahrung – und doch ist es nicht nur Leistung, die ihn auszeichnet. Der neue 911 leistet mehr als sein Vorgänger, verbraucht aber bis 16 % weniger als das Vorgängermodell – oder, wie es Focus Online ausdrückt: „Der neue Elfer setzt Maßstäbe bei der Effizienz.“ Technologien wie die Auto Start-Stop-Funktion und Benzindirekteinspritzung sowie eine Karosserie in Leichtbauweise sorgen für weitere Einsparungen.



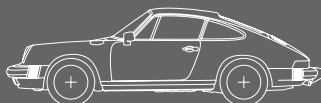
Porsche 911 Carrera 4S

Kraftstoffverbrauch (in l/100 km): innerorts 14,2 (12,7)* · außerorts 7,5 (7,0)* · kombiniert 9,9 (9,1)*; CO₂-Emission 234 (215)* g/km · Effizienzklasse G

*Mit Porsche Doppelkupplungsgetriebe (PDK)



1963 – 1973



1973 – 1989



1988 – 1994



1993 –

Unverwechselbares Design.

Mit seiner spannungsbetonten Dynamik und sinnlichen Eleganz fasziniert der neue Porsche 911 Carrera auf den ersten Blick. Typische Designmerkmale seiner Ahnen verbinden sich gekonnt mit modernen Elementen. Er verkörpert ein Höchstmaß an sportlicher Athletik. So urteilte die Jury eines der renommiertesten Designpreise der Welt und kürte den 911 mit dem „red dot: best of the best“ Award 2012. Dem bleibt nur das Credo von Michael Mauer, Leiter der Design-Abteilung, hinzuzufügen: Purismus – weniger ist mehr. Jede Form ist durchdacht, kein Detail überflüssig. So ist auch die siebte Generation der Sportwagen-Ikone auf den ersten Blick an der stark nach hinten abfallenden Dachlinie und der flach gestreckten Silhouette erkennbar. Der Radstand wurde

um 100 mm verbreitert, das erhöht einerseits die Kurvendynamik und sorgt andererseits, zusammen mit der reduzierten Höhe, für einen noch athletischeren Auftritt.

Was ihn auszeichnet?

Die Emotionen, die er auslöst.

„Ein Klangbild zum Niederknien, ein akustischer roter Teppich für ein Spurtvermögen, das einem den Atem raubt und dem Alten die Schau stiehlt“, bringt es auto motor und sport auf den Punkt. Die Leser wählten den Neuen bereits einen Monat nach seiner Markteinführung zum besten Sportwagen. Der 911 ist dank seiner unverwechselbaren Identität Botschafter unserer Marke. Und Träger von Emotionen. Genau das ist es, was den 911 zu einer weltweiten Ikone macht. Seit 50 Jahren.

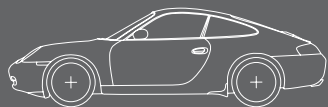
INFO

Zum Jubiläum „50 Jahre Porsche 911“ hält Porscheplatz (www.porsche.de/porscheplatz) Sie das ganze Jahr über mit Inhalten, Hintergrundinformationen und weiteren Jubiläums-Highlights auf dem Laufenden. Lassen Sie sich überraschen.

Das Webspecial auf www.porsche.de zu unserem diesjährigen Jubiläum hält für Porsche 911 Besitzer etwas ganz Besonderes bereit. Sie haben die Möglichkeit, ein Bild von ihrem Porsche 911 hochzuladen und an einem Fotowettbewerb teilzunehmen. Ein User-Voting entscheidet dann, wer ein persönliches Fotoshooting mit seinem 911 erleben darf.



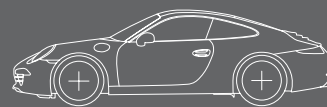
1998



1997 – 2005



2004 – 2012



Seit 2011

Auf die Straße – kann jeder. Auf die Rennstrecke – dürfen viele. Doch nur wenige dringen in die spannendste Region vor, die es gibt: den Grenzbereich. Hier ist noch nicht jeder Quadratzentimeter erforscht. Und genau hier, wo andere aufgeben, beansprucht der neue Porsche 911 GT3 sein Herrschaftsgebiet.

Die nunmehr fünfte Generation des Hochleistungssportwagens ist nicht nur weiter, sondern von Grund auf neu entwickelt worden. Auf dem Aufbau der breiten 911 Carrera 4 Karosserie ist eine komplett neue Karosserie mit intelligentem Leichtbau in Aluminium-Stahl-Verbundbauweise entstanden – und auch Motor und Getriebe wurden vollkommen neu konzipiert. Das Ergebnis: Der 911 GT3 setzt Maßstäbe in Sachen Performance und Fahrverhalten, ist noch agiler und kurvenstabiler. Vor allem aber stellt er den Fahrer vor eine spannende Aufgabe: die Auseinandersetzung mit seinem hohen Potenzial, das direkt abrufbar ist. Ohne Zögern, ohne Zeitverlust. Der 911 GT3 steigert die Wahrnehmung des Fahrers, Sportwagen und Pilot verschmelzen mit jeder Runde mehr und mehr zu einer Einheit.

Im Grenzbereich gelten klare Regeln. Jedes Detail muss seine Funktionalität beweisen und zur Performance beitragen. Der feststehende Heckflügel aus hochfestem Kunststoff – unverwechselbares Erkennungsmerkmal des Hochleistungssportwagens – ist

ein solches Detail. Und mehr als das: Zusammen mit der breiteren Bugspoilerlippe sorgt er für ein entscheidendes Plus an Abtrieb und Aerodynamik. Das Heck ist im Vergleich zum Vorgängermodell 44 mm breiter. So steht der neue 911 GT3 noch satter, noch sicherer auf dem Asphalt. Und wartet souverän auf sein erklärtes Ziel: den Grenzbereich.

Die erste Voraussetzung, in diese spannende Region vorzudringen: Ein komplett neuer 6-Zylinder-Boxermotor mit Benzindirekteinspritzung, der mehr leistet, höher dreht und eine kompromisslose Performance ermöglicht. Die geschmiedeten Kolben und besonders leichten Titanpleuel bewirken eine beeindruckende Drehmomentfaltung. Mit einem Drehmoment von 440 Nm legt der 911 GT3 den Sprint von 0 auf 100 km/h in 3,5 Sekunden hin. Und bewältigt die Nord-schleife auf dem Nürburgring in 7:30 Minuten. Ein Limit akzeptiert der 911 GT3 erst jenseits einer Marke von 315 km/h – und bietet dem Fahrer bis dahin mehr als genug Freiheit, sein hohes Potenzial zu erfahren. Zusätzliche Leistungsvorteile sicherten die Ingenieure



Der neue

911 GT3

Porsche 911 GT3

Kraftstoffverbrauch (in l/100 km): innerorts 18,9 · außerorts 8,9 · kombiniert 12,4; CO₂-Emission 289 g/km · Effizienzklasse G

des neuen 911 GT3 durch eine Sportabgasanlage, die mit einem großen Volumen den Abgasgegendruck reduziert. Und auch in Sachen Verbrauch und CO₂-Emissionen setzt der 911 GT3 Bestmarken: Hier – aber auch nur hier – unterschreitet er konsequent die von seinen Vorgängern gesetzten Limits.

Ein weiteres Highlight: Das weiterentwickelte Porsche Doppelkupplungsgetriebe inklusive GT3 Sportabstimmung und Schalt paddles. Es erhöht mit seinen kurzen Übersetzungen das Durchzugs- und Beschleunigungspotenzial in allen sieben Gängen. Hinzu kommt ein perfekt abgestimmtes Fahrwerk, das sich auch im Alltag extrem sportlich präsentiert. So kommt im 911 GT3 erstmals die dynamische Hinterachslenkung zum Einsatz, die sich intelligent auf die jeweilige Fahr- und Lenksituation sowie Fahrgeschwindigkeit einstellt und auf diese Weise außergewöhnliche Performance mit uneingeschränkter Alltagstauglichkeit vereint. Für eine zusätzliche Stabilisation des Fahrverhaltens sorgt auch das dynamische Motorlager, das alle Vorteile von harter und weicher Motorlagerung perfekt vereint.

Der Porsche 911 GT3 auf einen Blick.

911 GT3

Motorlage	Heckmotor
Hubraum	3.799 cm ³
Leistung	350 kW (475 PS)
bei Drehzahl	8.250 1/min
Drehmoment	440 Nm
bei Drehzahl	6.250 1/min
Höchstgeschwindigkeit	315 km/h
Beschleunigung 0 – 100 km/h	3,5 s



Das Resultat: eine gleichmäßigere und höhere Antriebskraft an der Hinterachse, höhere Traktion und eine bessere Beschleunigung. Abgerundet wird das Fahrwerk des Porsche 911 GT3 durch ein weiterentwickeltes Porsche Torque Vectoring Plus System, das vor allem im fahrdynamischen Grenzbereich eine eindrucksvolle Steigerung der Querdynamik bewirkt und das Einlenkverhalten verbessert. Sicherer Fahrbahnkontakt ist durch die neuen, geschmiedeten 20-Zoll GT3 Leichtmetallräder mit Zentralverschluss garantiert.

Eines ist jetzt schon klar: Der neue 911 GT3 wird seine zukünftigen Fahrer verändern. Mit herausragender Performance und optimaler Beherrschbarkeit überwindet er existierende Grenzen auf Asphalt – und im Kopf. Er kompensiert Schwächen, verwandelt sie in Stärken. Denn es ist eine Sache, in den Grenzbereich vorzudringen. Eine andere Sache ist es, dort auch zu bestehen. Wo es vorher nicht mehr weiterging, eröffnen sich auf einmal völlig neue Perspektiven: Die Faszination Sportwagen, die sich einstellt, wenn man den eigenen Grenzbereich erweitert. Im neuen 911 GT3.

Grenzbereich: ERWEITERT.



Das Porsche Doppelkupplungsgetriebe ist perfekt auf den 3,8-l-Motor abgestimmt: eine Kraftübertragung mit 911 GT3 spezifischen, kurzen Übersetzungen und mit um 50 % verkürzten Schaltwegen an den Schalt paddles, die noch knackiger und dynamischer sind.

Die LED-Heckleuchten betonen die horizontale Linienführung des Hecks.

Das Clubsportpaket mit Überrollkäfig ist auf Wunsch ohne Aufpreis erhältlich.

Porsche

GT3



Porsche Panamera Turbo Executive

Porsche Panamera

Kraft der Gegensätze.

Die neuen Panamera Modelle.

Porsche Fahren zu viert und gleichzeitig komfortabel reisen? Mit Gepäck, aber ohne Kompromisse? Geht nicht, hieß es. Geht doch, weiß man heute. Die neue Generation der Panamera Modelle treibt die scheinbaren Gegensätze auf die Spitze – typisch Dr. Ing. – und mehr noch: Sie schöpfen aus ihnen ihre besondere Kraft. Die Kraft der Gegensätze.

Jedes Mitglied der Panamera Familie beeindruckt mit noch größerer Dynamik, gesteigerter Effizienz und noch mehr Sportlichkeit. Lassen Sie sich von den neuen Panamera und Panamera 4 Modellen begeistern, bei denen die Kraft nun serienmäßig über das Porsche Doppelkupplungsgetriebe übertragen wird. Oder etwa durch eine völlig neue Motorengeneration beim Panamera S und Panamera 4S. Der 3,0-Liter-V6-Motor mit Bi-Turbo-Aufladung ist aus dem Motor des Panamera Turbo abgeleitet. Er sorgt für noch mehr Leistung als der Saugmotor der vorigen Generation bei gleichzeitig niedrigerem Verbrauch. Der Panamera Diesel präsentiert

sich wirtschaftlicher als je zuvor, während der Panamera GTS als puristischer Athlet auftritt. Und der Panamera Turbo verbindet Komfort und Sportlichkeit so kompromisslos wie kein anderes Panamera Modell.

Ebenfalls typisch Porsche ist die Evolution des Designs. Präziser, schärfer, kantiger. Die Kotflügel sind höher als die Fronthaube. Am Heck sind sie besonders kraftvoll ausgelegt. Die Dachlinie fällt nach hinten ab. Die neu gestalteten Lufteinlässe am Bugteil tragen zur optimalen Kühlung von Motor und Bremsen bei. Das Heck wurde vollständig überarbeitet, seine Linien geschärft. Die Heckscheibe ist größer und flacher. Ebenso

Zielort: Neuland. Ankunft: jetzt.

Der neue Panamera S E-Hybrid.

E-Mobility ist unser Weg in Richtung Zukunft. Mit der E-Hybrid Technologie in Form eines parallelen Plug-in-Antriebs geben wir heute die Antwort auf die Herausforderungen von morgen.

Technologisch wird die neue Generation der Panamera Baureihe vom Panamera S E-Hybrid angeführt. Er beeindruckt mit einer Performance, die über das hinaus reicht, was die meisten bei einem Hybrid für möglich halten. Und einem Verbrauch weit unter dem, was die meisten von einem Sportwagen erwarten. Der 3,0-Liter-V6-Kompressormotor und der Elektroantrieb bilden im neuen Panamera S E-Hybrid eine starke Einheit. Gemeinsam bringen Sie eine maximale Leistung von 416 PS (306 kW) auf die Straße – und bewältigen den Sprint von 0 auf 100 km/h in nur

5,5 Sekunden. Seine Alltagstauglichkeit beweist der Panamera S E-Hybrid auf vielen Ebenen: Dank innovativen E-Mobility Services sind alle wichtigen Informationen über den Panamera S E-Hybrid, z. B. Angaben zum Ladestatus der Lithium-Ionen-Batterie, mittels einer Smartphone-App abrufbar. Auch die Fahrzeug-Innentemperatur ist über eine App steuerbar. Die wichtigste praktische Neuerung ist jedoch: Sie tanken – zumindest den Strom – direkt an der Steckdose. Rein elektrisch erreicht der Panamera S E-Hybrid so eine Reichweite von bis zu 36 Kilometern und eine



wie der automatisch ausfahrende Spoiler ist sie jetzt 45 mm breiter. Die Heckleuchten in LED-Technik sind schmaler und deutlich definiert. Von hinten betrachtet wirken die neuen Panamera Modelle moderner.

Eine Neuerung innerhalb der Baureihe sind die beiden Executive Varianten – der Panamera 4S Executive und der Panamera Turbo Executive. Sie bereichern die Baureihe um eine ganz neue Dimension von Komfort, vor allem auf dem Rücksitz. Sie sind um 15 cm länger und bieten neben beeindruckender Performance die Möglichkeit, auf langen Strecken das zu tun, von dem wir sonst immer abraten: die Augen zu schließen,

die Fahrt im Sportwagen zu genießen und abzuschalten.

Komfort und Sicherheit versprechen auch unsere Assistenz-Systeme, die wir für die neuen Panamera Modelle noch einmal perfektioniert und erweitert haben. Denn der Spurwechselassistent, die Tempolimitanzeige und der Abstandsregeltempomat inklusive Porsche Active Safe unterstützen aktiv während der Fahrt – und senken effektiv den Adrenalinspiegel. Ausnahmsweise.

Für zusätzliche Unterstützung beim Einparken und Rangieren sorgt der optional erhältliche Surround View, der die Rückfahrkamera um drei weitere

Kameras im Bugteil und in den Außenspiegelunterschalen ergänzt. So können auch niedrige Hindernisse vor und neben dem Fahrzeug erkannt werden.

Das Ergebnis?

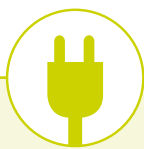
Wegweisend – wie die neue Generation der Panamera Modelle selbst: Im Fokus steht nicht alltäglicher Fahrspaß. Im Alltag. Auf Reisen. Auf jedem Zentimeter Straße.



Fahrzeug



Ladeinfrastruktur



Strom



Konnektivität

e-hybrid

Höchstgeschwindigkeit von 135 km/h. Unverwechselbar wird der Panamera S E-Hybrid durch weitere Details: Der „E-Hybrid“ Schriftzug am Heck und an der Seite trägt eine Umrandung in Acidgrün – der Farbe, die bei Porsche den Weg in die Zukunft weist. Hinzu kommt das Kombiinstrument mit E-Power-Meter, das die Rekuperations- und Antriebsleistung des Elektromotors sowie die Gesamtsystemleistung anzeigt. Ebenfalls charakteristisch sind die Merkmale, die er sich – neben der Leistung – mit dem S-Modell teilt: das Exterieur-Design sowie die Gestaltung des hochwertigen Interieurs. Und natürlich gibt es auch beim Porsche S E-Hybrid umfangreiche Individualisierungsmöglichkeiten. Entdecken Sie innovative Ingenieurskunst, die Sie elektrisieren wird. Erleben Sie E-Mobility in einem Sportwagen für 4. Der neue Panamera S E-Hybrid.



Porsche Panamera S E-Hybrid



Back to life.

Bildung ist die einzige Chance der Kinder Mugas, der Armut und Hoffnungslosigkeit dauerhaft zu entkommen und den harten Lebensumständen mit eigenen Lösungsansätzen und Perspektiven zu begegnen.

Derzeit werden viele Kinder im Freien, unter der prallen Sonne oder in der klirrenden Kälte unterrichtet, da die vorhandenen Räume nicht ausreichen, um alle Kinder unterzubringen. Ein konzentrierter oder konstruktiver Unterricht ist so kaum möglich. Hinzu kommt, dass sich viele Familien in ihrer Armut gerade so den täglichen Verlust der jungen Arbeitskraft leisten können, nicht jedoch auch noch die Schulbekleidung und Unterrichtsmaterialien für ihre Kinder. Durchschnittlich besuchen daher die meisten Kinder die Schule nur für insgesamt acht Monate und hören dann ganz auf.

Wir wollen dieser dramatischen Situation durch eine spürbare und langfristige Verbesserung der Bildungsmöglichkeiten entgegenwirken. In den kommenden Jahren werden wir den Bau von insgesamt sieben Schulgebäuden und die Einschulung und Unterstützung von etwa 600 Schülern mit den notwendigen Unterrichtsmaterialien finanzieren.

Mit der großzügigen Spende des Porsche Zentrum Hofheim durch die Einnahmen vom Weihnachtsmarkt würden wir gerne den Bau eines Schulgebäudes in der Region Rara, genauer im Dorf Murma, unterstützen.

Abgeschnitten von jeglicher Zivilisation liegt die Region Mugu im Hochgebirge des Himalayas im Nordwesten Nepals. Die Lebensbedingungen sind mittelalterlich. Die medizinische Versorgung ist eine der schlechtesten weltweit und die durchschnittliche Lebenserwartung liegt bei unfassbar niedrigen 36 Jahren!

Die bisherige Schule des Dorfes bestand aus zwei Gebäuden mit insgesamt acht kleinen Räumen, in denen die Klassen 1 bis 8 unterrichtet wurden. Mit dem Bau eines weiteren Gebäudes und vier neuen Klassenzimmern kann die Schulleitung erstmals auch Unterricht ab der neunten Klasse anbieten. Dies ist umso bedeutender, da die nächste Schule, welche die Klassen 9 bis 10 anbietet, fünf Stunden entfernt und daher unerreichbar liegt.

Doch erst der Abschluss der zehnten Klasse berechtigt zu einer weiterführenden (Berufs-) Ausbildung bzw. ermöglicht den Zugang zum überregionalen Arbeitsmarkt.

Nur mit Hilfe des neuen Gebäudes, mit dessen Bau bereits im Dezember 2012 begonnen wurde und das bis April 2013 fertiggestellt werden soll, können zukünftig etwa 230 Schüler der Klassenstufen 1 bis 10 unterrichtet werden. Dies verleiht der Schule als einzige im ganzen Umkreis den Status einer High School (Secondary School). Weiterhin wird dieses neue Gebäude die Möglichkeit zur Einrichtung einer Vorschulklasse für die Jüngsten bieten.

Wir freuen uns daher sehr, dass das Porsche Zentrum Hofheim den Bau dieser Schule mit seiner großzügigen Spende unterstützt und bedanken uns herzlich im Namen der Kinder von Murma!

Mehr Informationen erhalten Sie unter:
www.back-to-life.org



1954 – 1965

1963 – 1973

1973 – 1994

1994 – 2008

ab 2008



Was ein Porsche auf der Haube hat: Das Original Wappen als Qualitätssiegel.

Nach eingehender Recherche ist es den Experten von Porsche Classic gelungen, das Original Porsche Wappen farbecht und materialgetreu wieder herstellen zu lassen.



Schon seit 1954 ziert das unverwechselbare Wappen die Sportwagen. Zwei Jahre zuvor hatten Ferry Porsche und der US-Importeur Max Hoffman die Idee, den 356 mit einem Qualitätssiegel zu versehen. Werbeleiter Herrmann Lapper und Konstrukteur Franz Xaver Reimspieß präsentierten kurz darauf ihren Entwurf: ein Wappen, das die Wurzeln des Unternehmens sowie die Dynamik der Produkte zum Ausdruck bringt. In der Mitte des goldenen Schildes ist das Stuttgarter Rössle und der Stadtname abgebildet, umgeben von den rot-schwarzen Landesfarben und den stilisierten Geweihstangen aus dem Wappen Württemberg-Hohenzollern.

Als schützendes Dach wölbt sich über allem der verbindende Porsche Schriftzug.

Die Rekonstruktion des Wappens erfolgt mit Spezialwerkzeugen nach Originalzeichnungen. Wie damals ist es versilbert und vergoldet. Der Farbauftrag und die Emaillierung entstehen in echter Handarbeit. Nun ist es für den Haubengriff aller Porsche 356 (Baujahr 1954 – 1965) und für die Fronthaube der Porsche 911 Modelle von 1963 bis 1973 erhältlich. Ein echtes Qualitätsprodukt – zu 100 Prozent „made in Germany“.

Weitere Informationen finden Sie unter www.porsche.com/classic.



Alle Jahre wieder:

Der Weihnachtsmarkt 2012 im Porsche Zentrum Hofheim.

Auch 2012 führte das Porsche Zentrum Hofheim seine Tradition fort und veranstaltete den alljährlichen Weihnachtsmarkt am 3. Adventssonntag.

Wie gewohnt wurde der Weihnachtsmarkt mit mehr als 450 Besuchern gut besucht.

Zum Dank verwöhnte das Porsche Zentrum Hofheim seine Kunden mit wärmendem Glühwein und anderen köstlichen Leckereien wie Bratwurst und gebrannten Mandeln. Auch die 300 original Odenwälder Nordmantannen fanden wie jedes Jahr binnen kurzer Zeit glückliche Besitzer.

Der Erlös von EUR 7.420 aus dem Verkauf von Speisen und Getränken sowie den Tannenbäumen – für den sich das Porsche Zentrum Hofheim ganz herzlich bei allen Besuchern bedanken möchte – ging wieder an die Kinderhilfe „Back to life“ in Nepal. Eine wirklich schöne Bescherung.



Frühjahrsmüdigkeit? Dagegen hilft nur Bewegung!

Einfach

einsteigen und losfahren. Genießen Sie die Freiheit, im Porsche Panamera mit Ihrer ganzen Familie spontan in einen sportlichen Wochenendausflug zu starten. Mit unserem Zubehör für die individuelle Nachrüstung von Porsche Tequipment verschwenden Sie keine Zeit mehr mit der

Überlegung, ob die Golfschläger oder der Buggy auch noch ins Auto passen. Packen Sie doch einfach alles ein, es ist Platz genug – sogar für Fahrspaß auf zwei Rädern. Die Porsche Tequipment Produkte sind genauso flexibel wie Sie.

Starten Sie durch – dann hat Frühjahrsmüdigkeit gar keine Chance!



Selbst sperrige Gepäckstücke finden ihren Platz.

Dachbox, breit
Abschließbare Kunststoff-Box in Schwarz Hochglanz mit ca. 520 Liter Volumen und integriertem

Skihalter. Beidseitig zu öffnen. Länge 2.180 mm, Breite 895 mm, Höhe 400 mm.
Bestell-Nr. 955 044 002 12 | EUR 862,75*



Falls Sie doch mal umsteigen wollen.

Fahrradheckträger
Abschließbarer, klappbarer Aluminium- Heckträger in Schwarz für bis zu 2 Fahrräder. Die einfache und werkzeuglose Montage erfolgt auf der

Anhängezugvorrichtung. Der Fahrradheckträger lässt sich zusammengeklappt platzsparend im Kofferraum transportieren.
Bestell-Nr. 955 044 000 60 | EUR 589,05*



Schlammige Wanderschuhe, verdreckte Funktionskleidung – kein Problem.

Kofferraumwanne
Die passgenaue Schutzwanne aus schwarzem Kunststoff schützt Ihren Kofferraum vor Verschmutzung. Sie ist wasserundurchlässig,

abwaschbar und eignet sich somit ideal zum Transport von beispielsweise Einkäufen oder Sportequipment.
Bestell-Nr. 970 044 000 15 | EUR 154,70*

Natürlich sind diese drei Tequipment Produkte nur ein kleiner Auszug aus dem Angebot. Umfassende Informationen zu unserem gesamten Tequipment Programm finden Sie bei uns im Porsche Zentrum oder unter www.porsche.de.

*Preise inkl. MwSt.

Porsche Panamera Modelle: Kraftstoffverbrauch (in l/100 km): innerorts 16,4 – 8,1 • außerorts in l/100 km 7,8 – 5,6 • kombiniert 11,3 – 6,3; CO₂-Emission 265 – 167 g/km • Effizienzklasse C – G



Das Porsche Zentrum Hofheim setzt seine über 40-jährige Erfolgsstory fort: mit der Erweiterung im Herbst 2013.

Erfolg braucht Zeit – und der des Porsche Zentrums Hofheim ist kontinuierlich über die letzten 40 Jahre gewachsen. Mit derzeit 3.800 m² bietet es seit dem Einzug in den neuen Standort 2001 viel Platz für Neu- und Gebrauchtwagen sowie einen umfassenden Technikbereich.

So blickt das Porsche Zentrum Hofheim der Zukunft mit Freude entgegen und freut sich darauf, seinen Kunden im Herbst 2013 die Erweiterung des Porsche Zentrums präsentieren zu können, für deren Realisierung ein 5.300 m² großes Areal erworben wurde.

Diese zukunftsorientierte Investition soll die technischen und repräsentativen Anforderungen weiter optimieren und besonders einen noch umfassenderen Kundenservice ermöglichen. Denn nicht zuletzt die Treue der Kunden hat die Planung und Durchführung dieses Projekts möglich und sinnvoll gemacht.

Der Kauf des Nachbargrundstücks und der geplante Neubau haben folgende Ziele:

- Größerer, auf 12 Arbeitsplätze erweiterter und mit neuester Technik ausgestatteter Werkstattbereich
- Dialogannahmboxen für eine noch kundenorientiertere Fahrzeugannahme
- Separierte und größere Gebrauchtwagenausstellung im Neubau
- Bessere und dann 1.400 m² umfassende Neuwagenpräsentation im jetzigen Ausstellungsgelände – dies auch im Hinblick auf die Erweiterung der Modellpalette
- Großes Parkplatzangebot auf beiden Grundstücken

- Intensivierung des Kundendienstangebots für Porsche Classic Cars in der heutigen Werkstatt
- Bessere Energieeffizienz der Gesamtanlage durch Photovoltaik und Blockheiz-Kraftwerk

Das jetzige und das neue Gebäude werden durch einen Zwischenbau miteinander verbunden, um kurze Wege zu schaffen. Durch die Hanglage kommt man so vom Erdgeschoss des bereits vorhandenen Baus ins Obergeschoss des Neubaus.

Trotz aller Veränderung ist jedoch eines stets essentiell geblieben: das Team, das für den Erfolg verantwortlich ist. Denn auf eine familiäre Atmosphäre mit überzeugten Mitarbeitern legen die drei Geschäftsführer Joachim Groh, Kathrin Booch-Arkossy und Marcel Groh großen Wert. Qualifiziert, engagiert und motiviert stehen die 40 Mitarbeiter mit Leidenschaft hinter der Marke Porsche und gewährleisten so einen individuellen Kontakt zu jedem Kunden: sei es bei der Präsentation dieser einmaligen Fahrzeuge, im Service oder in der Verkaufsberatung. Ihnen ist es zu verdanken, dass das Unternehmen beständig wachsen konnte und auch in Zukunft weiter wächst. Daher bleibt das Porsche Zentrum Hofheim auch weiterhin ein inhabergeführtes Familienunternehmen, das bestrebt sein wird, den Begriff Kundenorientierung als Prämisse der Firmenpolitik umzusetzen.



PORSCHE

Porsche Zentrum Hofheim

Groh Sportwagen GmbH
Am Stegskreuz 4
65719 Hofheim/Taunus
Tel.: +49 (0) 61 92 / 3 09 11 - 0
Fax: +49 (0) 61 92 / 3 09 11 - 99
E-Mail: info@porsche-hofheim.de



Das Gesetz der Kurve. Der neue Cayman.

Jetzt im Porsche Zentrum Hofheim.

Am Samstag, den 2. März 2013 konnten die Kunden des Porsche Zentrum Hofheim unmittelbar spüren, wie schnell der Weg vom Reiz zur Reaktion ist, wie schnell vom Ruhepuls zum Herzklopfen, wie schnell vom Impuls zum Glücksgefühl. An diesem Tag wurde ihnen der neue Porsche Cayman präsentiert: sechs Zylinder. Vier Herzkammern. Nur 30 cm voneinander entfernt. Denn das ist der Abstand, den das Herz des Fahrers von dem seines Fahrzeugs trennt.

Von 10:00 bis 15:00 Uhr besuchten rund 400 Gäste das Porsche Zentrum Hofheim und wurden neben dem neuen Augenschmaus aus der Porsche Modellreihe mit köstlichen Häppchen, Wein und Sekt sowie verschiedenen Kaffeespezialitäten verwöhnt.

Die Begeisterung war den Gästen anzusehen, als sie den konsequent umgesetzten Sportwagen ins Visier nahmen, der mit seinem unverwechselbaren Design und einem ergonomisch ausgestalteten Innenraum sowie einem geräumigen Gepäckraum beweist, das sportliche Fahren durchaus ein alltagstaugliches Konzept ist.

Charakter, Profil und ein klarer Standpunkt: Werte, die dem Cayman seit jeher in den Genen liegen. Die neuen Cayman Modelle haben ein überzeugendes Mittelmotorkonzept – mit einem niedrigen und zentralen Schwerpunkt für ein präzises und direktes Fahrgefühl. Mit mehr Performance bei mehr Effizienz. Mit innovativen Technologien und intelligentem Leichtbau, für ein optimiertes Leistungsgewicht. Mit einem Fahrwerk, das die Leistung auf die Straße bringt – und dahin, wo das Kribbeln im Bauch wartet: in die Kurve.

Auf Ideallinie.

Genauso leistungsfähig wie Ihr Sportwagen sind unsere Sommerkompletträder. Weil wir aufwändige Tests durchführen, damit Sie immer die Ideallinie fahren. Das besondere Kennzeichen bei bestandener Prüfung: N.

Bei anspruchsvollen Belastungsproben unter extremsten Bedingungen werden beispielsweise Trocken- und Nassverhalten, Lebensdauer, Kraftstoffverbrauch, Rollgeräusch, Hochgeschwindigkeitsfestigkeit und Fahrkomfort überprüft. Insgesamt müssen die Reifen 33 Qualitätskriterien erfüllen, um die N-Kennzeichnung zu erhalten. Nach einer intensiven

Erprobungsphase ist auch das perfekte Zusammenspiel von Reifen und passgenauen Felgen garantiert – für hervorragende Handlungseigenschaften. So bringen unsere Sommerkompletträder die Leistungsfähigkeit Ihres Sportlers optimal auf die Straße. Qualität, die man nicht nur auf dem Asphalt spürt, sondern auch sieht: Das Raddesign ist speziell auf Ihren Porsche abgestimmt und unterstreicht das sportliche Gesamtbild.

Oliver Lerch berät Sie gerne rund um das Thema Kompletträder: Tel. +49 (0) 61 92 / 3 09 11 - 20, E-Mail o.lerch@porsche-hofheim.de.



Boxster/Cayman (981)
20-Zoll Carrera S Rad in Platinum (seidenglanz)

ab EUR 6.295,10*
 VA: 8 J x 20 ET 57, 235/35 ZR 20 (88Y)
 HA: 9,5 J x 20 ET 45, 265/35 ZR 20 (95Y)

Erhältlich für Boxster, Boxster S, Cayman und Cayman S. Nicht in Verbindung mit Distanzscheiben.

911 (991)
20-Zoll SportDesign Rad

ab EUR 5.950,00*
 VA: 8,5 J x 20 ET 51, 245/35 ZR 20 (91Y)
 HA: 11 J x 20 ET 70, 295/30 ZR 20 (101Y) XL

Erhältlich für 911 Carrera/S, 911 Carrera 4/4S.

Panamera
20-Zoll 911 Turbo II Rad

ab EUR 6.366,50*
 VA: 9,5 J x 20 ET 65, 255/40 ZR 20 (101Y) XL
 HA: 11 J x 20 ET 68, 295/35 ZR 20 (105Y) XL

Erhältlich z. B. für alle Panamera Modelle.

Boxster/Cayman (987)
19-Zoll Carrera S II Rad

ab EUR 4.510,10*
 VA: 8 J x 19 ET 57, 235/35 ZR 19 (87Y)
 HA: 9,5 J x 19 ET 46, 265/35 ZR 19 (94Y)

Erhältlich z. B. für Boxster, Boxster S, Boxster Spyder, Cayman, Cayman S und Cayman R.

911 (997)
19-Zoll RS Spyder Rad mit Zentralverschluss

ab EUR 6.134,45*
 VA: 8,5 J x 19 ET 56, 235/35 ZR 19 (87Y)
 HA: 11 J x 19 ET 51, 305/30 ZR 19 (102Y) XL

Erhältlich z. B. für 911 Turbo/S (1. und 2. Generation).

Cayenne
21-Zoll Cayenne SportEdition Rad lackiert in Schwarz (hochglanz)

ab EUR 7.854,00*
 VA: 10 J x 21 ET 50, 295/35 R 21 (107Y) XL
 HA: 10 J x 21 ET 50, 295/35 R 21 (107Y) XL

Erhältlich z. B. für alle Cayenne Modelle – nur in Verbindung mit Radhausverbreiterung.

Reifentyp	Größe	Kraftstoffeffizienzklasse/Rollwiderstand	Nasshaftungsklasse	Externes Rollgeräusch** Klasse	Externes Rollgeräusch (dB)
Boxster/Cayman (981) ¹	235/35 ZR20	F – E	C – A)	72,3 – 71
Boxster/Cayman (987) ¹	235/35 ZR19	G – E	C – A))) –))	72,1 – 70
911 Carrera (991) ¹	245/35 ZR20	F	A)	71
911 Carrera (997) ¹	235/35 ZR19	G – E	C – A))) –))	75 – 70
Panamera ¹	255/40 ZR20	E	B – A) –)	73 – 70
All-Season-Reifen	255/40 R20	B	B)	72
Cayenne ¹	295/35 R21	E – C	B – A) –)	74 – 72

¹ Sommerreifen
 * Alle Preise inkl. Mehrwertsteuer, zzgl. evtl. anfallender Einbau-/Montagekosten und ohne Radnabenabdeckungen.
 **) = Rollgeräusch gering)) = Rollgeräusch mittel))) = Rollgeräusch hoch

TRADITION ZUKUNFT.

Miniröcke, Maxi-Haare und Flower-Power. Für ausufernde Begeisterung sorgten in den „Swinging Sixties“ die Beatles und der allererste Porsche 911. Auf der IAA 1963 überzeugt er Fachwelt und Publikum gleichermaßen. Aus der vom 356 inspirierten Form war ein völlig neues Auto entstanden. Sein 2-Liter-Sechszylinder-Boxermotor mit Axialgebläse und einer obenliegenden Nockenwelle pro Seite mobilisierte für damalige Verhältnisse sensationelle 130 PS.

1963



„Baby, you can drive my car.
Yes, I'm gonna be a star.“

The Beatles

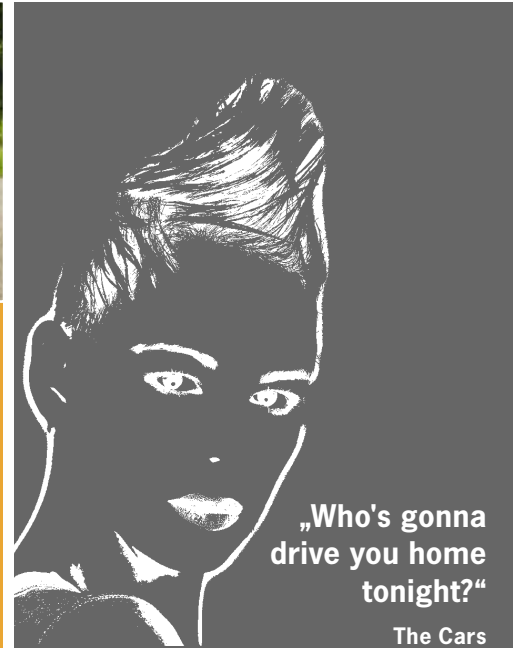


„Just take your
place in the
driver's seat.
Driver's seat,
yeah.“

Sniff 'N' the Tears



Neue Ideale prägen die Siebziger: Im Kontrast zur farbenfrohen Lockerheit der Mustertapeten und schwedischer Popmusik setzen die Deutschen beim Automobil eher auf Sicherheit, Komfort und Umweltfreundlichkeit. Die Emotionen kommen bei Porsche dennoch nicht zu kurz: Auf der IAA 1973 präsentiert Porsche die neuen Elfer. Den 911, 911 S und den Porsche 911 Carrera. Die neuen 2,7-Liter-Motoren waren im Hinblick auf einen niedrigen Schadstoffausstoß und reduzierten Verbrauch entwickelt worden. Ganz im Gegensatz zum 911 Turbo, den Porsche 1974 auf den Markt bringt. Der schnellste Sportwagen seiner Zeit wird trotz Ölkrise zu einem Riesenerfolg.



„Who's gonna
drive you home
tonight?“

The Cars

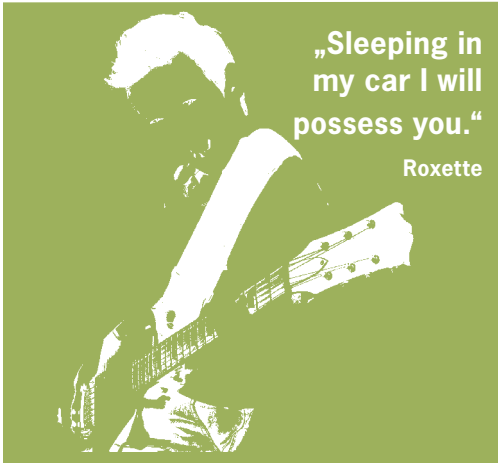
Während die knalligen Farben und Punkfrisuren der 1980er die Bürgersteige der Nation bunter machen, prägt der Inbegriff des Sportwagens das Straßenbild der Achtziger als Coupé, Targa und nach 17 Jahren auch wieder als Porsche Cabriolet. Die Resonanz war überwältigend. Die Lieferzeiten damit leider ebenfalls. Zu den ersten Cabrio-Fahrern gehörte die Tennisspielerin Martina Navrátilová, die das Auto beim Porsche Tennis Grand Prix Turnier 1982 gewann. Zum 25. Geburtstag präsentiert Porsche 1988 den neuen 911 Carrera 4.

1983



Fünf Jahrzehnte Porsche 911.

Es waren die swingenden Sixties, die knallbunten Siebziger und die schrägen Achtziger. Es folgte ein Jahrzehnt im coolen Lounge-Ambiente und ein neues Jahrtausend, das die weltweite Kommunikation als Selbstverständlichkeit etablierte. Folgen Sie uns auf einer Zeitreise durch 50 spannende Jahre 911.



„Sleeping in my car I will possess you.“

Roxette

Während die Popmusik ihren König findet, verkündet das World Wide Web, dass der neue 993 so gut gelungen ist, dass gleich mehrere europäische Fachblätter den neuen 911 zum Sportwagen des Jahres küren. Trotz einer Neugestaltung der Karosserie war die charakteristische 911 Silhouette erhalten geblieben. Der kräftige Sechszylinder-Boxermotor leistete 272 PS. Die von Porsche Motorsport in Weissach entwickelte 300-PS-Variante in Gestalt des 911 Carrera RS bezeichnete das Porsche Magazin Christophorus als „heißeste Versuchung diesseits des Turbos“. Und der 993 sollte nicht der einzige neue 911 des Jahrzehnts bleiben: 1997 beginnt mit dem ersten wassergekühlten Motor im Modell 996 eine neue Ära. Alltagstauglichkeit und Fahrkomfort stehen an erster Stelle – und ein komplett neu entworfener Innenraum überzeugt die Porsche Enthusiasten.

1993



2004

„Let's waste time, chasing cars, around our heads.“

Snow Patrol

Nicht nur legendäre Rockformationen treten wieder ins Scheinwerferlicht. Auch der neue Porsche 911 zeigt seine legendäre Linie und rückt altbekannte Details wie die runden Scheinwerfer in ein ganz neues Licht. Doch diesen 911 nur über sein Design zu beschreiben, würde seiner Innovationskraft nicht gerecht. Technische Neuerungen wie Benzin-Direkteinspritzung und Porsche Doppelkupplungsgetriebe machen den 997 zu einer sportlichen Ausnahmeerscheinung.



Während die meisten technologischen Neuheiten sich mit „Clouds“ beschäftigen, bleibt der neue 911 Carrera bodenständig. Vor allem die 911 Carrera 4 Modelle beeindrucken dank Porsche Traction Management mit unvergleichlicher Bodenhaftung. Der neue 911 ist das Porsche Verständnis von Traditionspflege: 90 % sind neu oder wurden grundlegend überarbeitet. Dennoch bleibt auch der Neue unverwechselbar 911 – in der Silhouette, im Fahrspaß, in der Effizienz.

„I'm in a battle with my heartbeat, I go full throttle down the dark streets.“

Taio Cruz



2011



Die Technologie des neuen Porsche Plug-In-Hybrid im Detail.

ELEKTRISIEREND ANDERS. DER PANAMERA S E-HYBRID.

- Leistungselektronik | 1
- Hybridmodul | 2
- Traktionsbatterie | 3
- Verbrennungsmotor | 4
- Fahrzeugladeanschluss | 5
- Automatikgetriebe | 6
- Benzintankdeckel | 7
- Porsche Universal-Ladegerät (AC) | 8
im Lade-Dock

Porsche
HYBRID
Technologie



Die Effizienz-Idee heißt Plug-in-Hybrid. Der Name ist schnell erklärt: Die Batterie eines Hybridfahrzeuges, das nach diesem Prinzip gebaut ist, lässt sich auch an der Steckdose aufladen. Und das ist nur ein kleiner Teil von dem, was der Panamera S E-Hybrid kann.

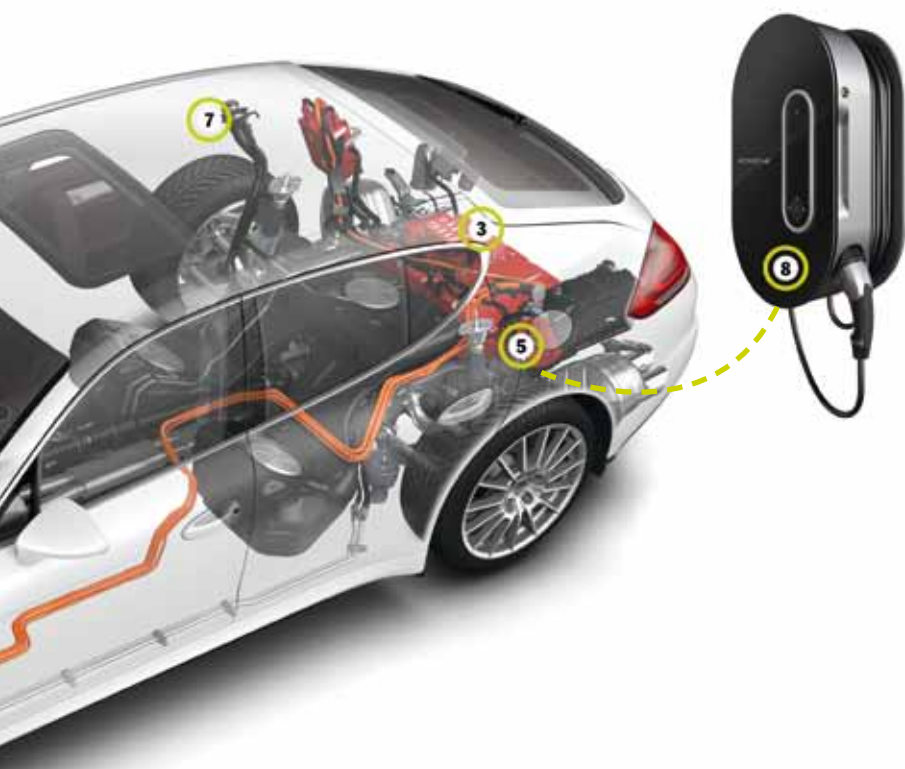
Aber der Reihe nach. Der Panamera S E-Hybrid ist die konsequente Weiterentwicklung des von Porsche entwickelten Parallel-Full-Hybrids. Das heißt, beide Motoren sind hintereinander auf einer gemeinsamen Längsachse angeordnet, zuerst der Verbrennungsmotor mit 333 PS (245 kW), dann die Elektromaschine mit 95 PS (70 kW). Über die Trennkupplung kann der Verbrennungsmotor entkoppelt werden und der E-Motor alleine den Antrieb übernehmen. Er bezieht seine Energie aus der neu entwickelten Lithium-Ionen-Batterie, die mit 9,3 kWh über mehr als den fünffachen Energieinhalt der bisherigen 1,7 kWh-Batterie in Nickelmetallhydrid-Technik verfügt. An einer Industriesteckdose kann sie über das bordeigene Ladegerät innerhalb von 2,3 Stunden aufgeladen werden, an einem haushaltsüblichen Stromnetz binnen 3,8 Stunden.

Für das Plug-In-System haben die Porsche Ingenieure ein Ladesystem entwickelt, das in jeder Garage Platz findet. Über einen genormten Stecker wird der Wagen angeschlossen – Strom tanken ist nicht komplizierter als Kraftstoff aufnehmen. Aber variabel: Mit dem Plug-in-Hybrid wird ein Porsche zum intelligenten 24-Stunden-Auto. Immer im Dienst, wenn sein Fahrer es will. Auch dann, wenn der gar nicht anwesend ist. Oder tief

und fest schläft. Während der Mensch Energie für den nächsten Tag tankt, kann das der Plug-in-Hybrid auch. Minutengenau. Dazu haben die Porsche Ingenieure in das Plug-in-System einen programmierbaren Timer integriert. Er steuert die Ladezeit ganz nach den Vorgaben des Fahrers. Das ist wirtschaftlich und energie-technisch sinnvoll: Nachtstrom kann preiswerter eingekauft werden und beispielsweise den überschüssigen Strom von Windkraftwerken sinnvoll nutzen.

Autos an der Steckdose sind schon heute ein gewohntes Bild – im arktischen Winter der Nordländer. Für die

Ein Drei-Liter-Auto mit über 400 PS. Vor wenigen Jahren noch technische Utopie. Porsche macht sie zur Realität. Der neue Panamera S E-Hybrid leistet 416 PS. Und verbraucht nach NEFZ-Norm nur 3,1 Liter Benzin.



Porsche Ingenieure lag es auf der Hand, dem Panamera S E-Hybrid gleich auch eine Standheizung mit zu geben. Wieder mit einer energiesparenden Komponente: Ein vorgewärmtes Fahrzeug braucht keinen Bordstrom oder Kraftstoff, um beim Kaltstart Antrieb und Innenraum zu temperieren. Nicht nur das: Auch Kühlen geht per Stromnetz. Natürlich genauso per Timer, damit das Auto zur Abfahrt die richtige Betriebstemperatur für den Fahrer hat.

Wer möchte nicht gern gleich morgens in ein vortemperiertes Auto sitzen – warm im Winter, kühl im Sommer. Und anschließend fast geräuschlos durch die Nachbarschaft gleiten. Der rein elektrische Fahrmodus ist der standardmäßig eingestellte Betriebsmodus. Je nach Ladezustand der Batterie kann der Panamera S E-Hybrid im genormten Verbrauchszyklus NEFZ bis



zu 36 km weit rein elektrisch fahren. Wenns mal sein muss, auch bis zu 135 km/h schnell. Dieser E-Power-Modus ist ideal, um ein Stadtgebiet emissionsfrei und nahezu lautlos zu durchfahren. Eine durchaus attraktive Perspektive: Städte wie London oder Mailand lassen bereits heute konventionell angetriebene Fahrzeuge nur gegen eine Tagesgebühr in die Innenstadt. Plug-in-Hybride sind davon ausgenommen. Fordert der Fahrer über das Gaspedal mehr Leistung an, wird der Verbrennungsmotor gestartet. Bei voller Beschleunigung durch Kick-Down tritt das sogenannte „Boosten“ in Kraft, dann steht dem Fahrer kurzzeitig die maximale Leistung des Hybridantriebs zur Verfügung: 416 PS (306 kW). Dabei werden die Antriebsmomente des Verbrennungs- und Elektromotors überlagert und damit addiert. Dies ist ein großer Vorteil des Parallel-Vollhybrid-Konzepts von Porsche.

Der Panamera S E-Hybrid spart Energie wo er kann – und wo es keiner merkt. Zum Beispiel durch das „Segeln“ auf Autobahnen und Landstraßen. Geht der Fahrer vom Gas, wird bei Geschwindigkeiten von bis zu 165 km/h der Verbrennungsmotor vom Antriebsstrang abgekoppelt und abgeschaltet. Ohne Verzicht auf Dynamik, versteht sich. Sobald Leistung gebraucht wird, springt er blitzschnell wieder an. Der Panamera S E-Hybrid kann sogar während der Fahrt nachtanken: Beim Bremsen schaltet der E-Motor auf Generatorbetrieb und lädt die Fahrbatterie.

Am Ende des Tages dockt der Panamera S E-Hybrid wieder ans heimische Stromnetz an. Allzeit bereit für neue Programmierungen. Die kann der Fahrer auch problemlos vom Sofa aus ändern – per Smartphone. Über Apps können zum Beispiel Ladetimer und Standklimatisierung gesteuert und wichtige Daten abgerufen werden. Als überaus praktische Hilfestellung in fremdem Terrain haben die Entwickler gleich noch eine Bonus-App dazu gepackt: Per Smartphone kann der Fahrer sein Fahrzeug jederzeit orten und sich die kürzeste Route zum Parkplatz anzeigen lassen.



80ER DIE JAHR

944 – sportlich, wirtschaftlich, komfortabel – so nennt die Fachzeitschrift *auto motor und sport* ihn. Er ist die Porsche Antwort auf die japanische Übermacht in der Automobilindustrie in den 80er Jahren. Der Porsche 944 ist „der verbrauchsarme Sportwagen“. Im Kommunikationsmix aus Printanzeigen, Mailings, Druckschriften wie dem Christophorus, Radio- und Fernsehspots spricht Porsche in den 80ern eine neue, positive Werbesprache. „Aufregend schön und beruhigend vernünftig“ – ein Sportwagen, den der Kunde trotz Erdölengpass mit ruhigem Gewissen fahren kann. Alle Zielgruppen sollen davon überzeugt werden, dass Porsche Sportwagen keine lauten, unvernuünftigen, teuren und energiefressenden Transportmittel sind. Sondern zeitgemäße Fahrzeuge mit Stil.

Um dies noch deutlicher hervorzuheben, weichen die Anzeigendesigns der 70er einer hellen und klaren Bildsprache. Angeschliffene und „schräg“ eingesetzte Bilder mit knackigen Headlines treffen den Nerv der Zeit. Statt Detailaufnahmen setzt man auf perfekt in Szene

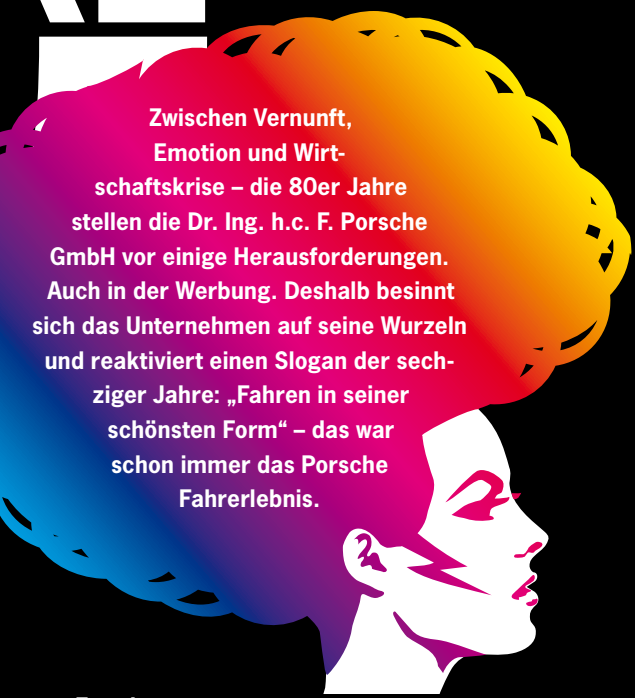
gesetzte Großaufnahmen der Sportwagen. Die Motive wirken dynamisch und kraftvoll. Kreative Slogans wie „Porsche schreibt die begehrtesten Briefe“ über dem Bild eines Fahrzeugbriefs sorgen für Aufmerksamkeit und erzeugen zusätzliche Marken-Sympathie. Die gesteigerten Verkaufszahlen zeigen: Die Botschaft kommt an. Ebenso wie der Slogan der 60er Jahre „Porsche fahren – Fahren in seiner schönsten Form“, der zum neuen Konzept ein Revival feiert.

Direkter Weg.

Porsche betritt auch in der Direktwerbung neue Wege. Und diese führen ohne Umwege zum Kunden nach Hause. Noch vor der Händlerpremiere des 944 versendet Porsche an alle 928 Kunden persönliche Einladungen zur Veranstaltung. Zielgruppen wie Sportärzte, Apothekenbesitzer, Gartenarchitekten und Chefredakteure werden durch gezielte Marketingmaßnahmen direkt angesprochen. Über 10.000 Vertreter aus den Berufsgruppen Schauspieler, weibliche Architekten und Werbefotografen erhalten Informationen zum neuen 944 und werden zu einer Probefahrt eingeladen.

RE

Zwischen Vernunft, Emotion und Wirtschaftskrise – die 80er Jahre stellen die Dr. Ing. h.c. F. Porsche GmbH vor einige Herausforderungen. Auch in der Werbung. Deshalb besinnt sich das Unternehmen auf seine Wurzeln und reaktiviert einen Slogan der sechziger Jahre: „Fahren in seiner schönsten Form“ – das war schon immer das Porsche Fahrerlebnis.



Emotion pur.

Mitte der 80er Jahre verschieben sich die Käufer-Interessen. Gekauft wird, was „in“ ist und „sich aufregend darstellt“. Die Markenloyalität, die noch Anfang des Jahrzehnts ein wesentlicher Bestandteil der Marketingstrategie war, ist nicht mehr gegeben. Das erkennt auch Porsche und spricht eine emotionalere Sprache. Kurze und prägnante Ein-Satz-Geschichten und großflächige Farbbilder machen nun das „Gesamterlebnis Porsche“ zum Herzstück der Werbekampagnen für alle Baureihen. Das fotografische Konzept konzentriert alle Aufmerksamkeit auf das Produkt und versinnbildlicht so den Mythos Porsche besser als je zuvor. Das würdigen auch die Fachmedien. Der Branchendienst kressreport nennt die Anzeigen „Porsche-like, eine Klasse für sich. Zum coolen Foto ein cooler Text.“

In den 90er Jahren hingegen polarisiert Porsche mit seiner Werbung – erntet mit einfallsreichen, intelligenten Anzeigenkampagnen aber auch einstimmigen Beifall.

Freuen Sie sich auf den nächsten Teil unserer Serie!

Porsche fertigt in kleiner Serie große Erfolge.

Warum? Weil Porsche – seit über 30 Jahren – außergewöhnliche Sportwagen produziert, die sich durch die fortschrittliche, zukunftsweisende Technik und die konsequente Anwendung neuer Erfindungen auszeichnen. Sie entsprechen der bewährten Porsche-Synthese von Höchstleistung und optimalen Gebrauchswert. Dazu paaren sich Komfort, Sicherheit und Qualität mit Wirtschaftlichkeit, Exklusivität und Prestige. Hinter jedem Porsche steht das Wissen und Können eines erfahrenen Entwicklungsteams, dessen Arbeit seit Jahrzehnten Weltgeltung hat. Es entwickelt und produziert Sportwagen, die jeden faszinieren, der sich für die Spitzentechnik und den Fahrspaß eines außergewöhnlichen Automobils begeistern kann. Hier liegt das Geheimnis für die großen Erfolge im Automobilgewerbe, für den ungewöhnlich guten Ruf und für die Tatsache, daß solche Sportwagen auch in unserer Zeit zu den Träumen zählen, die man sich erfüllen kann.

PORSCHE
Fahren in seiner schönsten Form

Perfektion ist das Ergebnis stetiger Pflege. Porsche 928 S.

Die Auswahl der Modelle, Antriebe und die soherstellerkonform Achsverstellbarkeit, A 71 (Hilfsbremse, 200 km/h 100 kg Höchstgeschwindigkeit 200 km/h, Beschleunigung von 0 auf 100 km/h in 8,9 sec, 7 Jahre Porsche Langzeitgarantie).

Wenn Sie wissen wollen, wie ein Porscheleben die Ressourcen in Ihren Händen für Sie selbst selbst auszubilden, Schreiben Sie uns. Oder rufen Sie uns an. Dr. Ing. h.c. F. Porsche AG, Postfach 101561, D-6000 Stuttgart 40, Telefon 07141 83-22222.

PORSCHE
FAHREN IN SEINER SCHÖNSTEN FORM

Porsche schreibt die begehrtesten Briefe.

PORSCHE
FAHREN IN SEINER SCHÖNSTEN FORM

Sportlich im Verhalten, fair im Verbrauch: Der neue Porsche 944.

PORSCHE
FAHREN IN SEINER SCHÖNSTEN FORM

Porsche hat unverwechselbare Kennzeichen.

PORSCHE
FAHREN IN SEINER SCHÖNSTEN FORM

Evolution Motorsport – die nächste Stufe.

Der neue 911 GT3 Cup.

20

PORSCHE MOTORSPORT



PORSCHE

MOBIL 1
SUPERCUP

Im Grenzbereich zuhause: Der Porsche 911 GT3 Cup ist einer der erfolgreichsten Rennwagen der Welt. Basierend auf der siebten Generation der Serienversion der Sportwagen-Ikone 911 kommt der neue 911 GT3 Cup im Jahr 2013 beispielsweise im Porsche Mobil 1 Supercup zum Einsatz.

Der neue Porsche 911 GT3 Cup wird von einem 3,8-Liter-Sechszylinder-Boxermotor angetrieben. Mit 338 kW (460 PS) verfügt er über zehn PS mehr als sein Vorgänger. Das neu entwickelte sequenzielle Porsche 6-Gang-Klauengetriebe sorgt für die optimale Kraftübertragung auf die mit mechanischem Sperrdifferential ausgestattete Hinterachse und wird über Schaltwippen am Lenkrad bedient. Für schnellere und komfortablere Gangwechsel.

Schnell ist der 911 GT3 Cup auch beim Verzögern: Die neu entwickelte, langstreckentaugliche Rennbremsanlage sorgt für beeindruckende Verzögerungswerte. Der im Vergleich zum Vorgängermodell um 100 mm längere Radstand und das optimierte Fahrwerk liefern die nötige Stabilität für gewagte Bremsmanöver.

Weil optimale Ergonomie im Rennsport für entscheidende Sekundenbruchteile sorgen kann, wurde auch das Cockpit weiter optimiert. So sind zum Beispiel eine neue Generation Rennsportschalen mit Längsverstellung und ein höhen- bzw. längsverstellbares Rennlenkrad verbaut, zudem

FAZIT:

Wir haben uns dem perfekten Rennwagen weiter angenähert und die Spannung auf den Porsche Mobil 1 Supercup steigt. Renntermine finden Sie demnächst unter www.porsche.com/motorsport. Hier informieren wir Sie auch über die neuen Termine unserer Kundensportserie Porsche Sports Cup.

kommt ein Farbdisplay mit großem Datenspeicher und verbesserter Übersichtlichkeit durch zusätzliche Funktionsleuchten zum Einsatz.

Übrigens: Für die optimale Fahrzeugabstimmung wird jeder 911 GT3 Cup vor Auslieferung von einem Profi-Fahrer persönlich getestet.

„Der neue Cup-Elfer macht jede Menge Spaß. Das Auto ist hervorragend ausbalanciert.“

Porsche Werksfahrer Timo Bernhard war an der Entwicklung maßgeblich beteiligt.



Mehr zum Thema Motorsport und viele spannende Informationen rund um die Erlebniswelt von Porsche erfahren Sie auf unserem virtuellen Porscheplatz. Einfach den QR-Code scannen.

Dress for success.

1970 gingen Porsche und Martini Racing eine langjährige Kooperation ein, die nicht nur zu etlichen Motorsportsiegen führte, sondern auch ein unverwechselbares Design hervor gebracht hat: der legendäre Rennwagen-Look mit hellblauen und einem roten Streifen auf dunkelblauem Band.

Martini Racing – drei Streifen, die aus dem Motorsport nicht mehr wegzudenken sind. Auch abseits der Rennstrecke liegen Sie im Martini Racing Look richtig. Ob am Strand oder in der Stadt: Jedes Teil aus unserer Kollektion mit typischen Elementen aus dem Corporate Design des damaligen Sponsors vereint Lifestyle, Sportlichkeit und zeitlose Eleganz.



Driver's Selection

by Porsche Design



MARTINI RACING Sweatjacke Damen/Herren

Rote Sweatjacke (Damen) bzw. dunkelblaue Sweatjacke (Herren) mit reflektierendem Porsche Branding am Nacken und verschiedenen MARTINI RACING Applikationen. Mit 2 seitlichen Einschubtaschen und 2-Wege-Reißverschluss (Damen). 100 % Baumwolle.

Damen: Größen XS, S, M, L, XL, XXL

WAP 554 OXS-XXL OD | EUR 139,00*

Herren: Größen S, M, L, XL, XXL, 3XL

WAP 555 OOS-3XL OD | EUR 139,00*



MARTINI RACING Badehose

Rote Herren-Shorts, die mit dem typischen MARTINI RACING Streifen um den Saum der Hosentasche sowie mit dem MARTINI RACING Schriftzug veredelt ist. 100 % Polyester. Größen: S, M, L, XL, XXL, 3XL

**WAP 553 OOS-3XL OD
EUR 95,00***



MARTINI RACING Flip-Flops

Mit diesem Original von flip*flop® hinterlassen Sie durch den geprägten Porsche Schriftzug Spuren im Sand. Größen: 36–38, 39–41, 42–44, 45–46

WAP 89 3638-4546 OD | EUR 50,00*

* Preise inkl. MwSt.

Die Faszination Porsche erfahren.

Porsche 911 Carrera S

Carraraweiß, Lederausstattung inkl. Sitze luxurbeige, 294 kW/400 PS, 20-Zoll Carrera Classic Rad, elektrisch anklappbare Außenspiegel, elektrisches Schiebe-/Hubdach, Fußmatten, Handyvorbereitung, Multifunktionslenkrad, ParkAssistent vorne und hinten, Porsche Communication Management (PCM) inkl. Navigationsmodul mit universeller Audio-Schnittstelle, Porsche Doppelkupplungsgetriebe (PDK), Porsche Dynamic Light System (PDLS), Porsche Wappen auf Kopfstützen, Schriftzug „911“, Servolenkung Plus, Sitzheizung, Sport Chrono Paket (in Verbindung mit PCM), Sportabgasanlage, Sportsitze (14-Wege elektrisch) mit Memory Paket

Kraftstoffverbrauch (in l/100 km): innerorts 12,2 · außerorts 6,7 · kombiniert 8,7; CO₂-Emissionen 205 g/km · Effizienzklasse G



Monatliche Leasingrate:

EUR 1.199

UPE: **EUR 129.939***

Laufzeit: **36 Monate**

Laufleistung: **10.000 km**

Einmalige Sonderzahlung:
EUR 15.000

Ein Angebot der Porsche Financial Services GmbH & Co. KG, gültig bei Vertragsabschluss und Fahrzeugübernahme bis 30. Juni 2013 in teilnehmenden Porsche Zentren. Preisangaben inkl. Mehrwertsteuer.

Porsche Boxster S



Achatgraumetallic
EUR 84.142*

Kraftstoffverbrauch (in l/100 km):
innerorts 11,2 · außerorts 6,2 · kombiniert 8,0; CO₂-Emissionen 188 g/km ·
Effizienzklasse F

Porsche 911 Carrera



Basaltschwarzmetallic
EUR 121.348*

Kraftstoffverbrauch (in l/100 km):
innerorts 11,2 · außerorts 6,5 · kombiniert 8,2; CO₂-Emissionen 194 g/km ·
Effizienzklasse F

Porsche 911 Carrera S



GT-silbermetallic
EUR 135.479*

Kraftstoffverbrauch (in l/100 km):
innerorts 12,2 · außerorts 6,7 · kombiniert 8,7; CO₂-Emissionen 205 g/km ·
Effizienzklasse G

Porsche 911 Turbo S Cabriolet



Basaltschwarzmetallic
EUR 194.681*

Kraftstoffverbrauch (in l/100 km):
innerorts 16,7 · außerorts 8,2 · kombiniert 11,5; CO₂-Emissionen 270 g/km ·
Effizienzklasse G

Porsche Panamera GTS



Weiß
EUR 139.426*

Kraftstoffverbrauch (in l/100 km):
innerorts 16,1 · außerorts 8,0 · kombiniert 10,9; CO₂-Emissionen 256 g/km ·
Effizienzklasse G

Porsche Cayenne Turbo S



Schwarz
EUR 167.064*

Kraftstoffverbrauch (in l/100 km):
innerorts 15,8 · außerorts 8,4 · kombiniert 11,5; CO₂-Emissionen 270 g/km ·
Effizienzklasse F

*Mehrwertsteuer ausweisbar

Die Angaben über Lieferumfang, Aussehen, Leistung, Maße, Gewichte, Kraftstoffverbrauch und Betriebskosten der Fahrzeuge entsprechen den zum Zeitpunkt der Drucklegung vorhandenen Kenntnissen. Änderungen und Irrtümer sind vorbehalten.

Unsere schönsten Frühlingsboten.

Erfahren Sie mehr über das Porsche Approved Programm:

<http://gebrauchtwagenaktion.porsche.de/>.

Weitere Informationen und noch mehr attraktive Gebrauchtwagen-Angebote finden Sie im Internet unter www.porsche-hofheim.de.

Porsche Boxster S



Meteorgrau metallic
EZ 07/2007 | 43.400 km
EUR 32.900

Porsche Boxster S



Basaltschwarz metallic
EZ 05/2010 | 30.750 km
EUR 44.800

Porsche Boxster RS 60 Spyder



GT-silber metallic
EZ 08/2008 | 64.500 km
EUR 36.400*

Porsche Boxster RS 60 Spyder



GT-silber metallic
EZ 04/2008 | 37.200 km
EUR 39.300

Porsche 911 Carrera S Cabriolet



Dunkelblau metallic
EZ 10/2009 | 69.700 km
EUR 65.800*

Porsche 911 Targa 4



Carraraweiß
EZ 12/2010 | 41.700 km
EUR 78.900*

Porsche 911 Turbo



Arktissilber metallic
EZ 01/2004 | 51.100 km
EUR 49.900

Porsche Panamera 4S



Platinsilber
EZ 10/2009 | 43.600 km
EUR 66.700*

Porsche Panamera S Hybrid



Carbonsgrau metallic
EZ 06/2012 | 18.800 km
EUR 86.900*

Porsche Panamera Turbo



Carbonsgrau metallic
EZ 03/2012 | 19.700 km
EUR 118.900*

Porsche Cayenne



Klassiksilber metallic
EZ 03/2012 | 30.450 km
EUR 66.900*

Porsche Cayenne Turbo



Basaltschwarz metallic
EZ 07/2004 | 102.990 km
EUR 23.900

*Mehrwertsteuer ausweisbar

Die Angaben über Lieferumfang, Aussehen, Leistung, Maße, Gewichte, Kraftstoffverbrauch und Betriebskosten der Fahrzeuge entsprechen den zum Zeitpunkt der Drucklegung vorhandenen Kenntnissen. Änderungen und Irrtümer sind vorbehalten.



Porsche Zentrum Hofheim.

Herzlich willkommen.



PORSCHE

Porsche Zentrum Hofheim

Groh Sportwagen GmbH
Am Stegskreuz 4
65719 Hofheim/Taunus
Tel.: +49 (0) 61 92 / 3 09 11 - 0
Fax: +49 (0) 61 92 / 3 09 11 - 99
E-Mail: info@porsche-hofheim.de
www.porsche-hofheim.de