



Formvollendet.
Das Design der neuen
911 Carrera 4 Modelle:

BREITER
SATTER
TIEFER

Performance
auf den Punkt gebracht:

IN 4,1 SEK.

VON 0

AUF 100 KM/H



Porsche 911 Carrera · Kraftstoffverbrauch (in l/100 km): innerorts 11,7–9,9 · außerorts 6,3–6,0 · kombiniert 8,3–7,4; CO₂-Emissionen: 190–169 g/km
Porsche 911 Carrera 4 · Kraftstoffverbrauch (in l/100 km): innerorts 12,2–10,1 · außerorts 6,7–6,3 · kombiniert 8,7–7,7; CO₂-Emissionen: 201–177 g/km
Porsche 911 Carrera 4S · Kraftstoffverbrauch (in l/100 km): innerorts 12,4–10,3 · außerorts 6,8–6,6 · kombiniert 8,9–7,9; CO₂-Emissionen: 204–180 g/km



Start in die goldene Jahreszeit – unsere traditionelle Herbstausfahrt.

E|D|I|T|O|R|I|A|L

Liebe Porsche Freunde,

ich begrüße Sie herzlich zu unserer letzten Ausgabe der Porsche Times im Jahr 2015.

Mit großen Schritten gehen wir nach einem sehr ereignisreichen Jahr auf den Jahreswechsel zu. Ich möchte die Gelegenheit nutzen, mich an dieser Stelle für Ihre Treue und Verbundenheit unserem Haus gegenüber zu bedanken.

In unserer 4. Ausgabe in diesem Jahr halten wir wieder spannende Themen für Sie bereit. Schnuppern Sie zum Beispiel ab Seite 8 Zukunftsmusik: die Konzeptstudie Mission E. Wer sie nicht live auf der IAA im September 2015 in Frankfurt sehen konnte, erfährt hier alle wichtigen Daten zu Interieur, Technik, Design und der Idee, die hinter dem Porsche von morgen steckt.

Des Weiteren halten wir selbstverständlich auch ein paar Ideen für Weihnachtsgeschenke für Sie bereit. Ab Seite 26 haben wir einige Produkte von Porsche Driver's Selection für Sie zusammengestellt – lassen Sie sich inspirieren.

Mein Team und ich wünschen Ihnen eine frohe Vorweihnachtszeit, besinnliche Weihnachten und einen guten Rutsch in ein glückliches und erfolgreiches Jahr 2016. Ich freue mich, Sie im kommenden Jahr wieder bei uns im Porsche Zentrum Hofheim zu begrüßen.

Ihr

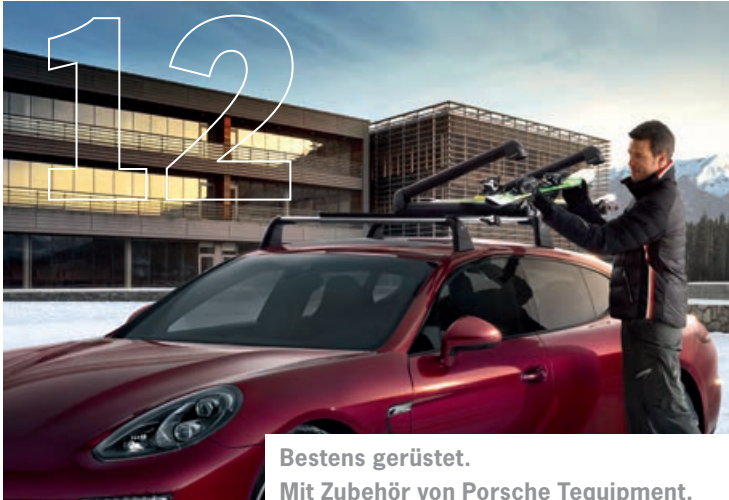
Joachim Groh

Geschäftsführer Porsche Zentrum Hofheim



Mehr Performance, Grip und atemberaubendes Design als je zuvor.





**Bestens gerüstet.
Mit Zubehör von Porsche Tequipment.**



**Perfekt vorbereitet für den Winter.
Mit unseren Service-Tipps.**

**Cayman Black Edition.
Objekt der Begierde.**



Porsche Modelle (ohne Plug-in-Hybrid-Modelle) · Kraftstoffverbrauch (in l/100 km):
kombiniert 12,7–6,1; CO₂-Emissionen: 296–159 g/km;
Plug-in-Hybrid-Modelle · Kraftstoffverbrauch (in l/100 km): kombiniert 3,4–3,1;
CO₂-Emissionen: 79–71 g/km; Stromverbrauch: kombiniert 20,8–16,2 kWh/100 km

PORSCHE AKTUELL

- 04 Die neuen 911 Carrera 4 und 911 Targa 4 Modelle.
Der neue 911 Turbo.**
- 06 Porsche intensiv.**
Der neue Macan GTS.
- 07 Objekt der Begierde.**
Die neue Cayman Black Edition.
- 08 Die Konzeptstudie Mission E.**
Tribut an morgen.
- 10 Volle Ladung.**
Porsche Technologie Lexikon.
- 12 Zeit für Wintersport.**
Vielseitiges Zubehör für Ihren Topathleten.
- 14 Die Faszination Winter wartet auf Sie.**
Unsere Service-Tipps für die kalte Jahreszeit.
- 15 Curves.**
Entdecken Sie die neue Ausgabe.
- 26 Faszination in ihrer schönsten Form.**
Porsche Driver's Selection.

PORSCHE LIVE

- 16 Für uns zählt nur eine Entwicklung: die des Fahrers.**
Porsche Sport Driving School.
- 20 Alle unsere Reisen haben einen Ablauf.**
Kein Tag gleicht dem anderen – Porsche Travel Club.
- 24 13. Porsche Herbstfahrt.**
Erlebnisreicher Fahrspaß in bester Gesellschaft.

PORSCHE MOTORSPORT

- 18 Porsche Sports Cup.**
Rennsportatmosphäre hautnah erleben.

PORSCHE ONLINE

- 22 Auch online auf der Ideallinie.**
Die Website des Porsche Zentrum Hofheim.

PORSCHE CHRONIK

- 28 Macan.**
Wie die Raubkatze unter den kompakten SUV zu ihrem Namen kam.
- 25 Zeitlos wie Ihr Klassiker.**
Das neue Pflegeset von Porsche Classic.

PORSCHE IM ZENTRUM

- 29 Guter Vorsatz: mehr Sport.**
Unsere aktuellen Modelle.
- 30 Dynamischer Start ins neue Jahr.**
Unsere jungen Gebrauchten.

Impressum

Porsche Times erscheint beim Porsche Zentrum Hofheim, Groh Sportwagen GmbH, Am Stegskreuz 2–4, 65719 Hofheim am Taunus, Tel.: +49 6192 30911-0, Fax: +49 6192 30911-99, E-Mail: info@porsche-hofheim.de, www.porsche-hofheim.de; Auflage: 2.202 Stück. Redaktionsanschrift: Porsche Zentrum Hofheim, Groh Sportwagen GmbH, Am Stegskreuz 2–4, 65719 Hofheim am Taunus. Für unverlangt eingesandte Fotos und Manuskripte wird keine Haftung übernommen. Die Verantwortung für die redaktionellen Inhalte und Bilder dieser Ausgabe übernimmt das Porsche Zentrum. Ausgenommen davon sind die offiziellen Seiten der Porsche Deutschland GmbH.



TRADITION.

DESIGN DES 911 TARGA: LEGENDÄR

Geschlossen zeigt der 911 Targa 4 das Profil des Elfers, mit dem Komfort eines Coupés. Ist das vollautomatische Dach einmal offen, ist er ganz er selbst: eine Stilikone jenseits der Moden, mit viel Tradition – und noch mehr Zukunft.

KONTROLLE: ZU ALLEN JAHRESZEITEN

Weiterentwickeltes Porsche Traction Management (PTM) – für harmonisches Fahrverhalten und optimale Traktion.

DESIGN: GESCHÄRFT

Neues Front- und Heckdesign mit 4-Punkt-LED-Tagfahrlicht, dreidimensionalen Heckleuchten und 4-Punkt-Bremsleuchten.

Porsche 911 Targa 4 Modelle · Kraftstoffverbrauch (in l/100 km):
innerorts 12,6–10,3 · außerorts 6,9–6,5 · kombiniert 9,0–7,9;
CO₂-Emissionen: 208–182 g/km

Der neue 911 Turbo

KRAFT DER PRÄSENZ.

Große Überlegenheit entsteht nicht durch große Worte. Manchmal genügt dazu ein einziger Auftritt. Durch bloße Anwesenheit lässt der 911 Turbo uns verstummen. Mit faszinierender technologischer Innovationskraft. Und einem unverwechselbaren Design. Und mit einer unbändigen Leistungsstärke von bis zu 580 PS.

AUSSTATTUNGS-HIGHLIGHTS

- LED-Hauptscheinwerfer mit 4-Punkt-Tagfahrlicht
- Porsche Communication Management (PCM) mit Connect Plus
- Porsche Active Aerodynamics (PAA)
- Charakteristisches Heckdeckelgitter mit vertikalen Lamellen
- Dreidimensionale Heckleuchten
- Kraftvoll geformte Doppelendrohre
- Sport Chrono Paket inklusive Mode-Schalter am Lenkrad
- u. v. m.

Porsche 911 Turbo Modelle · Kraftstoffverbrauch (in l/100 km):
innerorts 12,1–11,8 · außerorts 7,6–7,5 · kombiniert 9,3–9,1; CO₂-Emissionen: 216–212 g/km



ZUKUNFT.

SPORT: RUNDSTRECKENTAUGLICH

Mode-Schalter am multifunktionalen GT-Sportlenkrad für 4 Fahrmodi sowie SPORT Response Button für maximales Ansprechverhalten.

LEISTUNG UND EFFIZIENZ: GESTEIGERT

Neue Biturbo-Motoren für mehr Leistung, deutlich mehr Drehmoment, hohes Drehvermögen und weniger Verbrauch.

SICHERHEIT: VERSTÄRKT

Spurwechselassistent und eine nochmals verstärkte Bremsanlage – mehr Fahrspaß mit mehr Sicherheit.

FAHRDYNAMIK: ENORM

Die neue Hinterachslenkung steigert Fahrstabilität und Agilität.

Porsche 911 Carrera 4 Modelle · Kraftstoffverbrauch (in l/100 km): innerorts 12,6–10,1 · außerorts 6,9–6,3 · kombiniert 9,0–7,7; CO₂-Emissionen: 208–177 g/km



TECHNISCHE DATEN

- 3,8-Liter-Biturbo-Boxermotor im Heck
- 397 kW (540 PS)
- 710 Nm maximales Drehmoment
- Von 0 auf 100 km/h in 3,0 Sekunden
- 320 km/h Höchstgeschwindigkeit

Der neue Macan GTS.



PORSCHE INTENSIV.

Noch schärfer, noch kerniger, noch intensiver: Der neue Macan GTS ist definitiv kein Fahrzeug für Schüchterne. Er wurde dafür gemacht, eine neue Form von Höchstleistung in Ihren Alltag zu bringen – und Sie die pure Faszination Sportwagen erleben zu lassen.

Die Fakten sprechen für sich: Der hocheffiziente 3,0-Liter-V6-Biturbo-Motor liefert 265 kW (360 PS). Das Drehmoment: 500 Nm. Und der Spurt von 0 auf 100 km/h vergeht in gerade mal 5,2 s. Der aktive Allradantrieb bringt die Leistung präzise und dynamisch auf die Straße. Das 7-Gang Porsche Doppelkupplungsgetriebe (PDK) sorgt dank schneller Gangwechsel für ein besonders sportliches Fahrgefühl. Und auch das um 15 mm tiefergelegte Sportfahrwerk

trägt dazu bei, dass der Kontakt zur Straße besonders intensiv ist. Die serienmäßige Sportabgasanlage setzt sowohl akustisch als auch optisch ein Zeichen und rundet das Gesamtbild eines Spitzensportlers ab.

Denn der neue Macan GTS wurde für all jene gebaut, die lieber ans Limit gehen, als einen Gang zurückzuschalten. Und sich den Herausforderungen des Lebens stellen. Für ein Fahrgefühl, das Sie so schnell nicht vergessen werden: Porsche intensiv.

DIE NEUE CAYMAN BLACK EDITION.

OBJEKT DER BEGIERDE.

Lassen Sie sich verführen: von Stil. Klasse. Und einem gewissen Maß an Sexappeal. Von einer hochwertigen Ausstattung, die keine Wünsche offen lässt. Und von einer beeindruckenden Performance, wie man sie von Porsche erwartet. All das macht die Cayman Black Edition zum Objekt der Begierde, das alle Blicke auf sich zieht.

Exterieurlackierung in Schwarz; tiefschwarzmetallic optional
Bi-Xenon-Scheinwerfer inkl. PDLs **PCM inkl. Navigationsmodul**
ParkAssistent vorne und hinten **Seitenscheibenleisten in Aluminium**
 Türeinstiegsblenden mit „Black Edition“ Schriftzug **SportDesign Lenkrad**
 20-Zoll Carrera Classic Räder u. v. m.



PORSCHE DESIGN

Leichtbau, die Konzentration auf Form und Funktion, perfekte Ablesbarkeit der Rundinstrumente durch hohe Kontraste – ein Konzept, das bei Porsche eine gewisse Design-Tradition besitzt und sich auch in der neuen Chronotimer Collection Uhrenserie von Porsche Design widerspiegelt. Überzeugen Sie sich im Online-Shop auf www.porsche-design.com selbst davon.



DIE KONZEPTSTUDIE TRIBUT AN MORGEN.

DIE IDEE.

Nachhaltige Mobilität, Digitalisierung und Urbanisierung – auch diese Wege gilt es, für unsere Sportwagen der Zukunft zu befahren. Die Porsche Konzeptstudie Mission E ist unsere Vision reiner E-Mobilität in Form eines vollelektrischen, viersitzigen Sportwagens. Sie zeigt, dass auch rein elektrische Antriebe unseren Anspruch an Intelligent Performance erfüllen – und sie gibt Antworten auf die Frage nach dem Sportwagen der Zukunft.

DAS INTERIEUR.

Offenheit, Purismus, klare Architektur, Fahrerorientierung und Alltagstauglichkeit – bei der Mission E gelten die gleichen Prinzipien, die bei jedem unserer Porsche zur Grundausstattung gehören. Allerdings völlig neu interpretiert: Der fehlende Getriebetunnel lässt alles leichter wirken und die Tragstrukturen werden offen sichtbar. Die vier vom Rennsport abgeleiteten Einzelsitze sparen Gewicht und geben den zur Fahrdynamik passenden Seitenhalt.



Mehr über unsere Mission Future Sports car sowie detaillierte Informationen zur Porsche Konzeptstudie Mission E finden Sie auf www.porsche.com/microsite/mission-e/germany.aspx



MISSION E.

DIE TECHNIK.

Unser Antrieb seit über 65 Jahren: mit innovativen Ideen den Sportwagen von morgen zu bauen. Das spiegelt sich auch in der zukunftsweisenden Technik der Mission E wider: Dank großer Reichweite verspricht sie perfekte Langstreckentauglichkeit sowie eine von Elektrosportwagen bisher unerreichte Dauerleistung. Der entscheidende Unterschied? Porsche Turbo Charging mit einer 800V-Spannungslage sowie ein PSM-Hochleistungsantrieb.

DAS DESIGN.

Bisherige Formkonzepte in Frage stellen, aber dennoch die unverkennbare Porsche DNA beibehalten: Für die Zukunft gilt es, die Grenzen des Sportwagenbaus auszuloten und neu zu definieren. Kompakte E-Motoren ermöglichen die harmonische Verbindung Porsche typischer Formen mit einer Aerodynamik, die vom Motorsport inspiriert wurde. Ergebnis: eine durchströmte Karosserie, die gleichermaßen futuristisch und typisch Porsche ist.

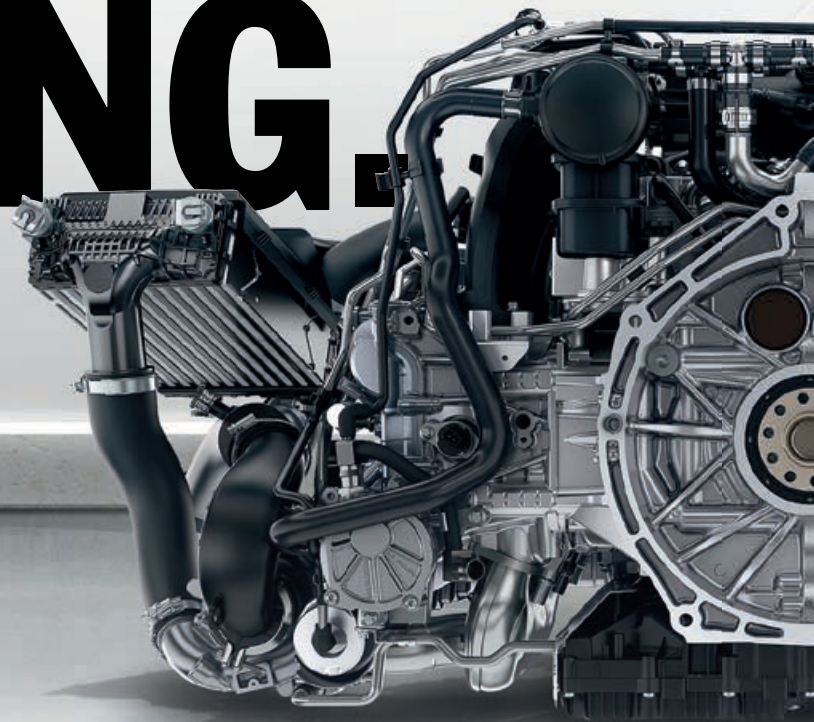


Noch ist die Konzeptstudie Mission E eine Idee – allerdings haben Sie auch heute schon die Möglichkeit, die zukunftsweisende Technik von Porsche E-Performance zu erleben. Besuchen Sie unser Porsche Zentrum und lassen Sie sich vor Ort von unseren E-Hybrid Modellen begeistern.



VOLLE LADUNG.

Da geht was ab. Und zwar gewaltig. Das ist das Erste, was man bei der Jungfernfahrt mit den neuen 911 Carrera Modellen spürt: Nicht enden wollender Schub von unten raus, bis zur Abregeldrehzahl. Das Geheimnis: Turboaufladung.



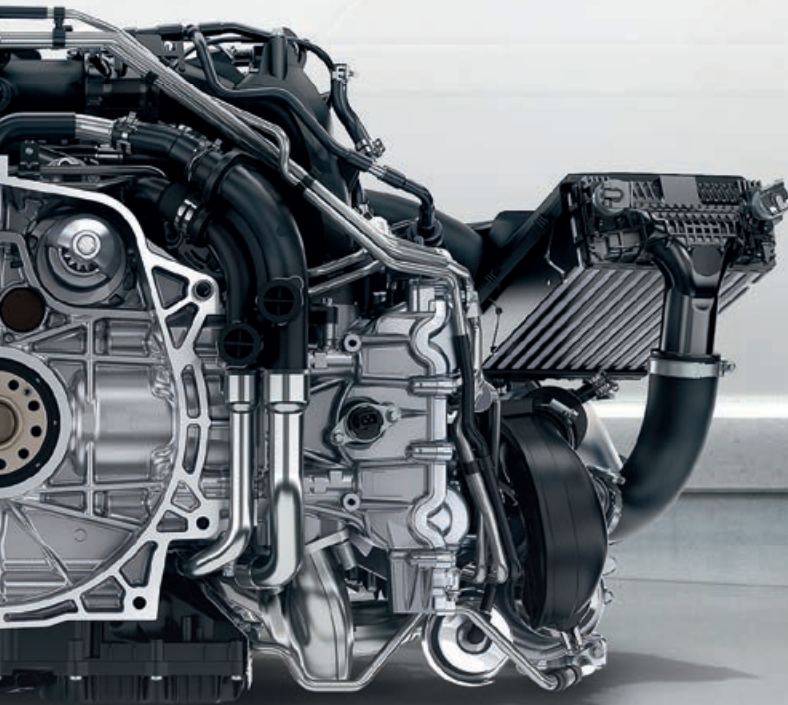
Die Zwangsbeatmung von Motoren ist der Königsweg, um mehr Kraft aus weniger Kraftstoff zu holen. Mehr Luft im Brennraum ermöglicht mehr Kraftstoffgemisch und damit mehr Leistung. Von allen Möglichkeiten, zusätzliche Luft in den Motor zu befördern, ist der Turbolader die eleganteste. Denn er holt seine Energie aus dem strömenden Abgas, die sonst nutzlos verpuffen würde. Dazu dient eine Kombination aus Turbine und Verdichter. Durch die Turbinenkammer wird das Abgas geleitet. Es versetzt ein Schaufelrad in Bewegung, das diese Drehung über eine Welle auf ein Verdichterrad in der Verdichterkammer überträgt. Frischluft wird dadurch angesaugt, verdichtet und unter Druck auf die Einlassseite des Motors geleitet. Ein weiterer Vorteil von Turbo-Motoren: die höhere spezifische Leistung. Bei gleicher Leistung wie ein Saugmotor kann der Hubraum kleiner ausfallen – was Kraftstoff spart.

Soweit die Theorie. Die Praxis legt die Hürden schon höher: Lader, Motor und natürlich die Steuerung von beidem müssen exakt aufeinander abgestimmt sein. Zum Beispiel liefern kleine Turbinen schon bei niedrigen Drehzahlen komprimierte Luft, dafür geht ihnen bei höheren Drehzahlen die Puste aus. Große Lader wiederum brauchen erstmal ordentlich Abgasdruck – sprich Drehzahlen – bevor sie ihre Wirkung entfalten. Dazu kommt die passende Regelung des Abgasdrucks über das Bypass-Ventil – nebenbei eine Erfindung von Porsche.

Niemand hat mehr Erfahrung mit Turbo-Motoren in Sportwagen als Porsche. Seit 1974 steht der 911 Turbo an der Spitze der Sportwagenklassiker. Die im Motorsport entwickelte und vielfach siegreiche Technologie kam seither in allen Topmodellen des 911 zum Einsatz und ermöglichte in jeder Generation neue Bestwerte

370 PS

warten im neuen 911 Carrera darauf, in sportlichen Vortrieb umgesetzt zu werden.



in Leistung und Verbrauch. Von diesem Know-how profitieren jetzt auch die 911 Carrera Fahrer: Der neue Drei-Liter-Boxermotor ist gezielt zum Turbo-Motor weiterentwickelt worden. So verfügt er jetzt zum Beispiel über verstellbare Auslass-Nockenwellen, mit denen der Abgasstrom schon unmittelbar im Motor gezielt beeinflusst werden kann. Jede Zylinderbank speist ihren eigenen Lader, die neuen Elfer haben Bi-Turbo-Motoren. Die höhere Leistung des 911 Carrera S resultiert aus Turboladern mit anderen Verdichtern, einer spezifischen Abgasanlage und einer speziell abgestimmten Motorsteuerung.

Das Ergebnis ist der faszinierende Schub der neuen Elfer: Beim Gasgeben dauert es nur ein Augenzwinkern und die Drehzahladel schießt auf 1.700 Touren – ab da steht das volle Drehmoment stramm. 450 Newtonmeter beim 911 Carrera und 500 Newtonmeter beim 911 Carrera S: das sind jeweils 60 Newtonmeter mehr als bei den bisherigen Saugmotoren. Bis 5.000 1/min kann der Fahrer alle Kraftreserven abrufen, für schnelle Zwischenspurts zum Überholen braucht es meist nicht mal mehr den Griff zum Schalthebel. Obenrum spielen die neuen Triebwerke ihre Leistungstrümpfe aus: Bei 6.500 1/min warten im Heck des neuen 911 Carrera 370 PS darauf, in sportlichen Vortrieb umgesetzt zu werden, 420 PS leistet das Triebwerk des 911 Carrera S. Erst bei 7.500 1/min regelt die Steuerung ab, der Porsche Boxer ist und bleibt ein drehfreudiger Sportmotor.

Den Spaß auf der Straße steigert nur noch die Freude an der Tankstelle: Weil die Turbo-Motoren deutlich sparsamer arbeiten, sinkt der Verbrauch je nach Version um bis zu 1 l/100 km. Kein neuer Elfer braucht mehr als neun Liter, Effizienzmeister ist der 911 Carrera mit PDK-Getriebe: 7,4 l/100 km. Weniger ist mehr.

420 PS

leistet das Triebwerk des Porsche 911 Carrera S.

Effizienzmeister

ist der 911 Carrera mit PDK-Getriebe:
7,4 l/100 km.

ZEIT FÜR WINTERSPORT.

VIELSEITIGES ZUBEHÖR FÜR IHREN TOPATHLETEN.

Schnee, Eis und schwierige Witterungsverhältnisse: Für viele ist der Winter ein Grund, einen Gang zurückzuschalten. Nicht für Sie – denn Ihr Porsche ist ein absoluter Spitzensportler. Und bietet Ihnen einzigartigen Fahrspaß in jeder Jahreszeit.

Mit Zubehör von Porsche Tequipment sind Sie bestens für die Wintersaison gewappnet. Ganz gleich, wohin Ihr Weg Sie auch führt. Ob im Alltag oder auf dem Weg in den

Skiurlaub: Mit Ihrem Porsche erleben Sie Ihre persönliche Faszination Winter. Überzeugen Sie sich von unseren Tequipment Produkten – gerne beraten wir Sie auch bei uns im Porsche Zentrum.





Outdoor-Car-Cover

Passgenaue Outdoor-Fahrzeugabdeckung aus wasserabweisendem Material. Mit farbigem Porsche Wappen und Schriftzug. Inkl. Diebstahlsicherung.

Artikelnr. 991 044 000 01
EUR 319,-*

Erhältlich für 911 Modelle ohne Aerokit Cup/ SportDesign Paket. Auch für andere Porsche Modelle erhältlich.



Ski-/Snowboardhalter, ausziehbar

Für bis zu 6 Paar Ski oder 4 Snowboards. Die praktische Ausziehfunktion ermöglicht ein komfortables Be- und Entladen.

Artikelnr. 95B 044 800 10
Komplettpreis inkl. Einbau ab EUR 269,-*

Erhältlich für 911 Modelle. Auch für andere Porsche Modelle erhältlich. Nur in Verbindung mit Basisträger Dachtransportsystem.



Dachbox 320 in Platinum-Optik

Abschließbare Kunststoffbox mit ca. 320 l Volumen. Eine Anti-Rutschmatte auf dem Boden der Box optimiert die Ladungssicherung. Beidseitig zu öffnen. Außenmaße 2.060 mm x 840 mm x 340 mm (Länge x Breite x Höhe).

Artikelnr. 958 044 000 26
Komplettpreis inkl. Einbau ab EUR 919,-*

Erhältlich für Panamera Modelle sowie für viele weitere Porsche Modelle. Auch in Schwarz (hochglanz) erhältlich. Nur in Verbindung mit Basisträger Dachtransportsystem.



Kofferraumwanne, hoch

Wasserundurchlässig und abwaschbar.

Artikelnr. 958 044 000 15/
958 044 000 16
EUR 169,-*

Erhältlich für Cayenne Modelle mit und ohne 4-Zonen-Klimaautomatik sowie für viele weitere Porsche Modelle.

* inkl. 19 % MwSt.



DIE FASZINATION WINTER WARTET AUF SIE.

UNSERE SERVICE-TIPPS FÜR DIE KALTE JAHRESZEIT.

■ Unterboden reinigen und kontrollieren

Lassen Sie regelmäßig eine Unterbodenwäsche durchführen und diesen vom Fachmann kontrollieren.

■ Frostschutzmittel überprüfen

Die Kühlflüssigkeiten in Ihrem Porsche benötigen ausreichenden Frostschutz. Dieser ist vor allem im Scheibenwischwasser wichtig: Denn eine klare Sicht ist Grundvoraussetzung für sicheres Fahren.

■ Batterie kontrollieren

Prüfen Sie regelmäßig alle wichtigen Batteriekomponenten. Halten Sie die Batterie mit längeren Ausfahrten fit.

■ Lack schützen und pflegen

Vor dem Wintereinbruch: Gönnen Sie Ihrem Porsche eine ausgiebige Wäsche inklusive Politur und Wachs. Fahren Sie dennoch häufiger durch die Waschanlage.

■ Türdichtungen und Türschloss präparieren

Fetten Sie bei der Reinigung die Türdichtungen ein. Das hält Wasser fern.

Bei allen Fragen zum Thema Service stehen wir Ihnen in Ihrem Porsche Zentrum Hofheim telefonisch unter +49 6192 30911-70 oder per E-Mail an info@porsche-hofheim.de gerne zur Verfügung.



Dieser Winter verspricht schlicht und einfach unvergesslich zu werden.

Denn hinter dem Steuer Ihres Porsche können Sie nicht nur faszinierende Winterlandschaften erfahren, sondern auch jede Menge Porsche typischen Fahrspaß erleben.

Ganz gleich, ob bei Regen und Glätte oder auf Schnee und Eis: Ihr Porsche ist ein ausgezeichneter Wintersportler. Doch für ein atemberaubendes Fahrgefühl auch in der kalten Jahreszeit ist eine optimale Vorbereitung entscheidend. Damit Sie und Ihr Leistungssportler mit Sicherheit von der Poleposition ins Winterabenteuer starten, haben wir die wichtigsten Service-Tipps für Sie zusammengestellt.

Kerniger Motorsound. Unbändiger Vorwärtsdrang. Und die atemberaubenden Kurven der „Route des Grandes Alpes“: Wenn sich 911 GT3 RS, Cayman GT4, 911 ST und 914/6 vor malerischer Kulisse dem Kurven-Duell stellen, verschlägt es einem den Atem. Scheint es doch kaum vorstellbar, dass derart fein justierte Sportwagen, deren Zuhause die Rennstrecke ist, auch auf Serpentinaen im Gebirge zu kompromissloser Höchstleistung auffahren. Erleben Sie „soulful driving“ in seiner spektakulärsten Form und begleiten Sie das CURVES-Team auf eine kurvenreiche Fahrt durch die französischen Alpen. Höhenrausch inklusive.

ENTDECKEN SIE DIE NEUE AUSGABE:

CURVES

256
Seiten Abenteuerlust.

32 Seiten
Making-of.

„Route des
**GRANDES
ALPES**“

Legen Sie
sich in die
Kurven.



Erhältlich im Porsche Driver's Selection Online Shop. Scannen Sie den QR-Code und Sie gelangen direkt dorthin.

Porsche Cayman GT4 · Kraftstoffverbrauch (in l/100 km): innerorts 14,8 · außerorts 7,8 · kombiniert 10,3; CO₂-Emissionen: 238 g/km

Porsche 911 GT3 RS · Kraftstoffverbrauch (in l/100 km): innerorts 19,2 · außerorts 8,9 · kombiniert 12,7; CO₂-Emissionen: 296 g/km



Grau ist alle Theorie. Wir vermitteln unser Wissen lieber live und in Farbe. Deshalb geht es in der Porsche Sport Driving School um Fahrpraxis – ab der ersten Sekunde. Der Kerngedanke dabei: Learning by Doing – in verschiedenen Trainingsleveln.

Für uns zählt nur eine Entwicklung: die des Fahrers.

PORSCHE SPORT DRIVING SCHOOL.

Denn bei uns steigern Sie Ihr fahrerisches Können. Schritt für Schritt. Von den Grundlagen der Fahrzeugbeherrschung bis zur Motorsportlizenz. An mittlerweile 15 Standorten weltweit, die eines miteinander verbindet: dieselben hohen Standards der Porsche Sport Driving School.

Darüber hinaus bieten wir Ihnen einige Spezialtrainings an, bei denen Sie spezifische Fähigkeiten gezielt trainieren können.

Beim g-Force-Precision-Training lernen Sie beispielsweise den sicheren Umgang mit der Kraft und Fahrdynamik Ihres Fahrzeugs. Durch effektives Steuern –

**STANDORTE
IN 15 LÄNDERN**

**VOR 41 JAHREN
GEGRÜNDET**

**100 INSTRUKTEURE
WELTWEIT**



Porsche 911 GT3 · Kraftstoffverbrauch (in l/100 km): innerorts 18,9 · außerorts 8,9 · kombiniert 12,4; CO₂-Emissionen: 289 g/km

mit Hand und Fuß. Und das ohne die Hilfe elektronischer Assistenzsysteme.

Unser Classic-Cars-Training hingegen richtet sich vor allem an sportlich orientierte Fahrer und Besitzer eines klassischen Porsche Fahrzeugs. Viele unserer Kunden nutzen immer wieder die zahlreichen Trainingsmöglichkeiten der Porsche Sport

Driving School, um sich fahrerisch weiterzuentwickeln. Um ihrem Kernziel Stück für Stück näher zu kommen: noch mehr Fahrspaß pro Sekunde.

Unsere ersten Trainingstermine 2016 finden Sie ab Anfang Dezember 2015 im Internet auf www.porsche.de/sportdrivingschool.

Weitere Informationen zum Angebot der Porsche Sport Driving School erhalten Sie per E-Mail an info@porschesportdrivingschool.de, im Internet unter www.porsche.de/sportdrivingschool oder telefonisch unter +49 711 911-23364.



RENNSPORTATMOSPHERE HAUTNAH ERLEBEN.

PORSCHE SPORTS

Der Porsche Sports Cup bietet den perfekten Einstieg in den Porsche Motorsport. In sechs verschiedenen Rennserien haben Motorsport-Enthusiasten die Möglichkeit, mit ihrem eigenen Porsche echte Rennluft zu schnuppern – je nach Anforderungen mit oder ohne Rennsportlizenz.



Ihr Porsche ist ein Hochleistungssportler, der vor allem eines verspricht: maximalen Fahrspaß – bei jeder Gelegenheit. Ein Sportwagen, der auf den Rennstrecken dieser Welt zu Hause ist. Denn dort kann er seinem Bewegungsdrang nachgeben und fernab von Tempolimits und Staus seine wahre Stärke unter Beweis stellen. Das, was ihm von Haus aus mitgegeben wurde: Porsche typische Sportwagen-Performance.

CUP.

OHNE RENNLIENZ:

Porsche Sports Cup Experience

Porsche Deutschland und der Porsche Club Deutschland bieten mit der Porsche Sports Cup Experience die einzigartige Gelegenheit, auch mit wenig oder keinerlei praktischer Erfahrung atemberaubendes Rennsport-Feeling zu erleben: als Besucher an oder im eigenen Porsche auf der Strecke. Mit einem exklusiven Blick hinter die Kulissen sowie Tipps und Tricks von Rennprofis.

PZ-Driver's Cup

Ambitionierte Porsche Fahrer ohne nationale DMSB-A-Lizenz können hier ihr fahrerisches Können unter erfahrener Anleitung der Porsche Sport Driving School Instrukteure weiter optimieren. Statt Höchstgeschwindigkeit ist die Verbesserung der eigenen Performance das erklärte Ziel.

MIT RENNLIENZ:

Porsche Sports Cup und Porsche Super Sports Cup

Authentische Rennsportatmosphäre genießen und die sportliche Höchstleistung des eigenen Porsche hautnah erleben: all das ist beim Porsche Sports Cup mit Michelin Serienreifen und beim Porsche Super Sports Cup mit Michelin Rennreifen möglich. Für letzteren ist mindestens eine internationale Fahrerlizenz der Stufe D Bedingung.

Porsche Sports Cup Endurance

Eine Herausforderung der besonderen Art erwartet die Piloten in zwei direkt aufeinanderfolgenden Rennen à 50 Minuten. Das Langstreckenrennen mit Pflichtboxenstopp und optionalem Fahrerwechsel erfordert volle Konzentration und sportlichen Einsatz. Voraussetzung ist der Besitz einer nationalen DMSB-A-Lizenz.

PZ-Trophy

Geschick vor Geschwindigkeit – das gilt auch für die PZ-Trophy. In der Gleichmäßigkeitsprüfung für Rennsport-Enthusiasten mit DMSB-A-Lizenz wird das eigene fahrerische Können unter Beweis gestellt, indem man sich der Ideallinie bestmöglich nähert.

Sie sehen: Neben dem authentischen Einblick in die Motorsport-Welt erwarten Sie auch spannende Rennsport-Momente der Extraklasse. Weitere Informationen zum Porsche Sports Cup sowie den aktuellen Rennkalender finden Sie auf www.porsche.com/porschesportscup-germany.



PORSCHE TRAVEL CLUB.



2016

Es gibt viele Möglichkeiten, die Marke Porsche mit dem Porsche Travel Club zu erleben: hinter den Kulissen oder hinter dem Steuer, entlang faszinierender Routen in Deutschland, Europa und weltweit. Porsche Travel Club – das ist reisen auf allerhöchstem Niveau. Und natürlich Fahrspaß. Seit nunmehr 20 Jahren.

Bleibt nur noch die Frage, wo genau Sie das Porsche Fahrgefühl erleben möchten. Und wann. Aber ganz gleich, ob Sie eher eine kurze Auszeit vom Alltag suchen, Abenteuer und Action auf einer unserer Porsche Adventure Tours erleben wollen oder durch die attraktivsten Regionen Europas fahren möchten – letztendlich führen alle Reisen an das gewünschte Ziel: auf den Fahrersitz eines Porsche.

Aus unserem Programm möchten wir Ihnen nachfolgende Tour – vor allem in der Frühjahrszeit – besonders ans Herz legen.

ALLE UNSERE REISEN HABEN EINEN ABLAUF:
**KEIN TAG GLEICHT
 DEM ANDEREN.**



PORSCHE TOUR PROVENCE/CÔTE D'AZUR

Links das Mittelmeer, rechts französisches Flair. Und vor Ihnen eine unvergessliche Zeit. Frankreichs Côte d'Azur besitzt eine hohe Anziehungskraft über das ganze Jahr hinweg. Ähnlich wie ein Porsche.

Warum also nicht beides miteinander kombinieren? Genießen Sie die Sterneküche in den weltbesten Restaurants, den Komfort weltberühmter Hotels, historische Baudenkmäler französischer Zeitgeschichte und natürlich die Präzision, Beschleunigung und Dynamik eines Porsche. Auf kurvenreichen Straßen in den Ausläufern der Alpen oder an der Küste.

HÖHEPUNKTE DER REISE:

- Flughafentransfer per Helikopter
- Der Ort Gourdon – ausgezeichnet als eines der schönsten Dörfer Frankreichs
- Fahrt über den Col de Turini, Teilstrecke der berühmten Rallye Monte Carlo

TERMINE:

26.04.–02.05.2016
 04.05.–10.05.2016
 06.09.–12.09.2016
 14.09.–20.09.2016
 22.09.–28.09.2016

PREIS PRO PERSON:

EUR 5.890,- DZ
 EUR 6.790,- EZ

Weitere Informationen zum Angebot des Porsche Travel Club erhalten Sie per E-Mail an info@porschetravelclub.de, im Internet unter www.porsche.de/travelclub oder telefonisch unter +49 711 911-23360.



PORSCHE

Wir über uns

Neuwagen

Gebrauchtwagen

Porsche Service

Driver's Selection und Zubehör

Veranstaltungen & News

Wir über uns

Alles rund um unser Porsche Zentrum und Ihre Ansprechpartner in unserem Team.

Neuwagen

Unsere exklusiven Neuwagen auf einen Blick.

Mit detaillierten Informationen zu den einzelnen Modellen und den vielseitigen Zusatzleistungen.

Gebrauchtwagen

Ihr Weg zu erstklassigen Modellen aus zweiter Hand und zum Porsche Approved Programm.

Porsche Service

Unsere umfangreichen Serviceleistungen im Überblick inkl. Online-Formular zur bequemen Terminvereinbarung.

Driver's Selection und Zubehör

Für einen stilsicheren Auftritt: exklusive Accessoires von Porsche Driver's Selection und Zubehör von Porsche Tequipment.

Veranstaltungen & News

Ankündigungen und Rückblicke zu zahlreichen Events sowie aktuelle und vergangene Ausgaben Ihrer Porsche Times.

> AUCH ONLINE AUF DER IDEALLINIE.
Die Website des Porsche Zentrum Hofheim.



Das Erlebnis Porsche, das Sie vor Ort bei uns im Porsche Zentrum erwartet, ist durch nichts zu ersetzen: ob Beratungsgespräche rund um unser Serviceangebot, die Präsentation neuer Porsche Modelle oder benzinhaltige Gespräche unter Enthusiasten. Was ist aber, wenn Sie uns auch außerhalb unserer Geschäftszeiten schnell und einfach, rund um die Uhr, von zuhause oder unterwegs aus erreichen möchten?

WWW lautet die einfache Lösung. Denn der schnellste Weg führt über die Datenautobahn direkt auf unsere Website. Hier sind wir auch virtuell für Sie da – rund um die Uhr und an jedem Ort. Recherchieren Sie die Kontaktdaten Ihres persönlichen Ansprechpartners oder welche exklusiven Porsche Neu- und Gebrauchtwagen aktuell verfügbar sind, informieren Sie sich über kommende Events

oder lassen Sie vergangene noch einmal Revue passieren und blättern Sie am Bildschirm durch unsere Porsche Times – auch im Archiv. Eine optimierte, intuitive Bedienung, der übersichtliche Aufbau vielseitiger Inhalte und das Porsche typische Design sorgen dafür, dass Ihr Besuch bei uns auch virtuell zum Erlebnis wird. Sie sehen: Unser Auftritt im Web hat einiges zu bieten – obwohl wir natürlich am liebsten persönlich für Sie da sind.

Entdecken Sie unsere Website auf www.porsche-hofheim.de und lassen Sie sich begeistern. Wir freuen uns auf Ihren virtuellen Besuch.

Porsche Zentrum Hofheim Classic Tour in den Schwarzwald.

Fahren. Genuss. Entspannung.

Starten Sie mit dem Porsche Zentrum Hofheim und Ihrem Porsche zu einer außergewöhnlichen Tour vom 8. bis 10. Juli 2016 in den Schwarzwald.



Das Porsche Zentrum Hofheim führt zum ersten Mal eine exklusive Kundenreise durch, die eine Traumroute durch den Schwarzwald verspricht. Am Freitagvormittag starten Sie gemütlich in Richtung Schwarzwald. Unterwegs erwartet Sie mittags ein Boxenstopp, bevor Sie über die Schwarzwaldhochstrasse zu Ihrem Hotel gelangen. Die berühmte Panoramastraße von Baden-Baden nach Freudenstadt ist ein Muss für jeden Schwarzwaldbesucher. Steil und kurvenreich aufsteigend erreicht die Straße auf der Bühlerhöhe schon bald ihren Kamm. Bei klarem Wetter kann man von hier aus über die Rheinebene bis zu den Vogesen blicken.

Für den späten Nachmittag ist die Ankunft im Hotel Ritter Durbach vorgesehen – ein Wellnesshotel in Durbach im Schwarzwald: Traditionell. Bezaubernd. Modern. Am Samstag starten Sie nach dem Frühstück zu einer ausgiebigen Tour quer durch den Schwarzwald. Nachmittags im Hotel wieder angekommen, steht ausreichend Zeit für den Besuch des Wellnessbereichs zur Verfügung, bevor wir uns zum gemeinsamen Abendessen wiedersehen. Porsche Fahrspaß in langgezogenen Kurven und atemberaubende Ausblicke machen diese Tour zu einem unvergesslichen Erlebnis.

Leistungen

- Zwei Übernachtungen im 4-Sterne-Superior-Hotel „Ritter Durbach“ inklusive Frühstück und Begrüßungsgeschenk
- Tagestour am Samstag durch den Schwarzwald
- Zwei Mittag- und zwei Abendessen
- Softdrinks und Kaffeespezialitäten zu den Mittagessen
- Sektempfang
- hochwertiges Erinnerungsgeschenk
- Detaillierte Routenbeschreibung inklusive Roadbook
- Betreuung während der Tour
- Ausstattung der Fahrzeuge mit mobilen Funkgeräten
- Reisevideo der gesamten Tour

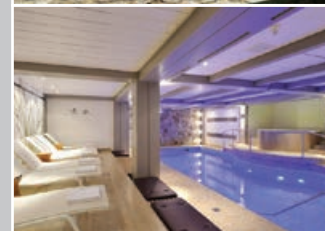
Preis

Der Preis beträgt

- EUR 645,- pro Person im Doppelzimmer (EZZ EUR 120,-)
- EUR 725,- pro Person in der Kategorie „Komfort deluxe“ (auf Anfrage). Anmeldeschluss ist am 4. Mai 2016 (first come – first served).

Informationen und Buchung

Nähere Informationen und Buchungsvordrucke erhalten Sie im Porsche Zentrum Hofheim bei Adnana Šuta oder unter der Telefonnummer +49 6192 30911-90, im Internet unter www.porsche-hofheim.de oder bei WIEGAND DriveEvents unter der Telefonnummer +49 5671 5093-0. Ein Vorschauvideo der Tour finden Sie unter www.DriveEvents.de/tour9.





Erlebnisreicher Fahrspaß
in bester Gesellschaft.

13. Porsche Zentrum Hofheim Herbstfahrt.



Am Sonntag, den 4. Oktober 2015
starteten wir gemeinsam mit Ihnen
zur 13. Porsche Zentrum Hofheim
Herbstfahrt.

Nach einer kleinen Stärkung an unserem Frühstücksbuffet erhielten alle Teilnehmer ihr Roadbook mit der Strecke sowie den zu lösenden Aufgaben.

Bei der ersten Aufgabe konnten unsere Teilnehmer gleich vor Ort im Porsche Zentrum ihr Können beim Toreschießen unter Beweis stellen. Über 90 Fahrzeuge gingen hochmotiviert an den Start und fuhren anhand der vorgegebenen Route in Richtung Weilburg, wo sich das Zwischenziel „Hotel an der Lahnschleife“ befand. Während der Fahrt waren einige Rätselaufgaben und auch Fragen zu beantworten.

Nach insgesamt ca. drei Stunden Fahrt erreichten alle Teilnehmer das Weingut Flick in Flörsheim und wurden mit Speis und Trank belohnt. Die fünf Teams mit der höchsten

Punktzahl erhielten die Gewinner-Pokale inklusive attraktiver Preise aus der aktuellen Porsche Driver's Selection Kollektion.

Wir gratulieren den Gewinnern recht herzlich:

- Platz 1:** Holger Grünkemeier
- Platz 2:** Jochen Leßmann
- Platz 3:** Johann Lehner
- Platz 4:** Walter Wille
- Platz 5:** Thomas Hoffmann

Durch die Einnahmen des Startgeldes konnten wir eine Summe in Höhe von EUR 3.400 an die Hattersheimer-Hofheimer-Tafel spenden. Diese Einrichtung feierte in diesem Jahr 10-jähriges Jubiläum und unterstützt mittlerweile fast 1.000 Menschen im westlichen Main-Taunus-Kreis. Bei Interesse finden Sie mehr Informationen zu diesem Thema auf der Seite www.essenwoeshingehört.de.

Wir danken Ihnen herzlich für Ihre Teilnahme und freuen uns auf die gemeinsame Herbstfahrt 2016.



ZEITLOS WIE IHR KLASSIKER. DAS NEUE PFLEGESET VON PORSCHÉ CLASSIC.

Für einen glänzenden Auftritt wie am ersten Tag: Mit dem neuen Porsche Classic Pflegeset sorgen Sie dafür, dass man Ihrem Porsche Klassiker die Kilometer nicht ansieht. Es besteht aus einer Kombination verschiedener Produkte für den gesamten Exterieurbereich und ist exakt auf die Anforderungen Ihres Fahrzeugs abgestimmt.

DAS 17-TEILIGE PORSCHÉ CLASSIC PFLEGESET
erhalten Sie bei uns im
Porsche Zentrum unter der
Teile-Nr. PCG90101040.



DIE HOCHWERTIGE LEDERTASCHE MIT PEPITA-MUSTER ZUR SICHEREN AUFBEWAHRUNG ENTHÄLT:

- Autoshampoo
- Felgenreiniger
- Felgenreiniger mit Bürstensen
- Hartwachs, Kunststoffpfleger
- Ledertuch
- Mikrofaserstuch
- Politur
- Reifenpfleger
- Reinigungsknete
- Scheibenreiniger
- Wachsapplikator
- 3-teiliges Schwamm-Set



in ihrer
schönsten Form.

FASZINATION

KÜCHE

- ① **Longdrinkgläser-Set,
4 Stück**
WAP 050 260 0E | EUR 65,-
- ② **Salz- und Pfeffermühle im Set,
(Keramikmahlwerk)**
WAP 050 014 0E | EUR 155,-
- ③ **Weinflaschenverschluss in
Zentralverschluss-Optik**
WAP 050 012 0F | EUR 35,-
- ④ **Flaschenöffner in
Zentralverschluss-Optik**
WAP 050 010 0B | EUR 45,-



HOME

- ① **Multipurpose Case, ultralight
Martini Racing Edition, grau**
WAP 035 303 0D | EUR 89,-
- ② **Porsche Kalender 2016**
WAP 092 001 0G | EUR 39,-
- ③ **911 Turbo Becher**
WAP 050 090 0F | EUR 19,-
- ④ **Buchstütze „Bremsscheibe“
schwarz/vernickelt**
WAP 050 002 0F | EUR 169,-



STYLE



Wappen T-Shirt Damen
schwarz, S-L
WAP 797 XXX OE | EUR 45,-

RS 2.7 Collection, Sweatshirt
Hoody, Damen, grau-melange, XS-XXL
WAP 953 XXX OG | EUR 135,-

RS 2.7 Collection, Sweatshirt
Hoody, Herren, grau-melange, S-XXL
WAP 954 XXX OG | EUR 135,-

Essential Collection, Polo-Shirt, Herren
schwarz, XS-XL
WAP 670 XXX OG | EUR 79,-

OFFICE



Notizbuch klassisch, schwarz
WAP 092 005 OD | EUR 19,-

Porsche Computermaus, weiß
WAP 040 810 OB | EUR 79,-

Kugelschreiber aus Echtcarbon, klein
WAP 055 000 OD | EUR 119,-

USB-Stick „Systemschlüssel“, 8 GB
WAP 040 711 OF | EUR 39,-

Classic 911 Uhr,
Kautschukarmband, schwarz
WAP 070 001 OF | EUR 299,-



Macan

WIE DIE RAUBKATZE UNTER DEN KOMPAKTEN SUV ZU IHREM NAMEN KAM.

Die Ausweitung des Porsche Produktportfolios durch den Cayenne im Jahr 2002 markierte einen entscheidenden Wendepunkt im komplexen Prozess der Namenskreation: denn seither werden viertürige Porsche Fahrzeuge mit assoziativen Namen bezeichnet, die den Charakter des jeweiligen Fahrzeugs widerspiegeln. Alle Namen, die es in die engere Auswahl schaffen, werden zunächst in über 100 Weltsprachen auf ihre Bedeutung hin geprüft. Ebenso werden sie einem umfangreichen markenrechtlichen Check unterzogen. Diese hohen Anforderungen führten dazu, dass von den anfänglich 500 möglichen Namensvorschlägen für den Macan lediglich zehn übrig blieben, aus denen der Vorstand der Porsche AG den

Mit der Markteinführung des Macan im Segment der kompakten SUV im Jahr 2014 setzte Porsche völlig neue Maßstäbe in Sachen Fahrdynamik und Fahrspaß – und präsentierte einen Sportwagen, der alltagstauglich, aber niemals alltäglich ist. Ein Novum war auch die Namenskreation des Macan: denn sowohl mit dem Anfangsbuchstaben „M“ als auch mit der sprachlichen Herkunft des Namens aus dem Indonesischen setzte Porsche bewusst einen neuen Akzent in der Namensarchitektur der Marke.

Namen auswählte. Entlehnt von dem indonesischen Wort für „Tiger“ repräsentiert der Name Macan all das, was den Sportwagen im Segment der kompakten SUV definiert: enorme Kraft und unbändige Dynamik. Dabei so leichtgängig und ausdauernd im Gelände wie sein Vorbild aus der Tierwelt. Für ein intensives Sportwagengefühl – auf jedem Terrain. Mit der Vorstellung des Macan GTS im Oktober 2015 setzte Porsche nicht nur die Erfolgsgeschichte

des legendären GTS fort, sondern brachte auch zusammen, was zusammen gehört: GTS, diese drei Buchstaben stehen bei Porsche für „Gran Turismo Sport“ und kennzeichnen in jeder Modellreihe die Fahrzeuge, die die Symbiose zwischen Sportlichkeit und Alltagstauglichkeit perfektionieren. Vereint der Macan GTS doch eine rassistige Sportwagen-Performance mit den komfortablen Eigenschaften eines SUV – für all jene, die ein intensives Leben führen.

Guter Vorsatz: mehr Sport.



Porsche Cayman S · Kraftstoffverbrauch (in l/100 km): innerorts 12,7–11,4 · außerorts 7,1–6,3 · kombiniert 9,0–8,2; CO₂-Emissionen: 211–190 g/km



Porsche Boxster Black Edition mit PDK, 195 kW (265 PS), tiefschwarzmetallic, Kunstlederausstattung/Sportsitz Teilleder schwarz, elektrisch anklappbare Außenspiegel, Raucherpaket, Sportabgasanlage, Überrollbügel Alu-Optik, Windschutzscheibe mit Graukeil, 20-Zoll Carrera Classic Rad, MwSt. ausweisbar, **EUR 69.990,-**

Kraftstoffverbrauch (in l/100 km):
innerorts 10,9 · außerorts 6,2 · kombiniert 7,9;
CO₂-Emissionen: 183 g/km · Effizienzklasse F



Porsche Cayman mit PDK, 202 kW (275 PS), schwarz, Kunstlederausstattung/Sportsitz Teilleder schwarz, Bi-Xenon-Hauptscheinwerfer inkl. Porsche Dynamic Light System (PDLs), Porsche Communication Management (PCM) inkl. Navigationsmodul und universeller Audio-Schnittstelle, ParkAssistent vorne und hinten, Sound Package Plus, Sportabgasanlage, SportDesign Lenkrad, 19-Zoll Cayman S Rad u. v. m., MwSt. ausweisbar, **EUR 68.490,-**

Kraftstoffverbrauch (in l/100 km):
innerorts 10,9 · außerorts 6,2 · kombiniert 7,9;
CO₂-Emissionen: 183 g/km · Effizienzklasse F



Porsche Cayman mit PDK, 202 kW (275 PS), indischrot, Kunstlederausstattung/Sportsitz Plus bzw. Sportschalensitz Leder schwarz, Porsche Communication Management (PCM) inkl. Navigationsmodul und universeller Audio-Schnittstelle, ParkAssistent vorne und hinten, Sound Package Plus, Sportabgasanlage, Sportsitze Plus (2 Wege, elektrisch), 20-Zoll Carrera S Rad lackiert in Schwarz (seidenglanz) u. v. m., MwSt. ausweisbar, **EUR 72.490,-**

Kraftstoffverbrauch (in l/100 km):
innerorts 10,9 · außerorts 6,2 · kombiniert 7,9;
CO₂-Emissionen: 183 g/km · Effizienzklasse F



Porsche Panamera Diesel Edition mit Tiptronic S, 221 kW (300 PS), carbongraumetallic, Lederausstattung schwarz, adaptive Luftfederung inkl. PASM, Digitalradio, Getränkehalter, Handynvorbereitung, ISOFIX-Befestigung für Kindersitz auf Beifahrersitz, Privacy-Verglasung, Sportendrohre, Spurwechselassistent, Tempolimitanzeige, universelle Audio-Schnittstelle, 19-Zoll Panamera Turbo II Rad u. v. m., MwSt. ausweisbar, **EUR 99.790,-**
Fahrzeug erfüllt Abgasnorm EU5, die Verfügbarkeit ist begrenzt.

Kraftstoffverbrauch (in l/100 km):
innerorts 7,7 · außerorts 5,6 · kombiniert 6,4;
CO₂-Emissionen: 169 g/km · Effizienzklasse B



Porsche Panamera GTS mit PDK, 324 kW (440 PS), weiß, Interieur-Paket GTS karminrot, ParkAssistent vorne und hinten inkl. Rückfahrkamera und Surround View, BOSE® Surround Sound-System, LED-Hauptscheinwerfer schwarz inkl. Porsche Dynamic Light System Plus (PDLs+), elektrisches Schiebe-/Hubdach aus Glas, Spurwechselassistent, 20-Zoll Panamera Sport Rad lackiert in Schwarz (hochglanz) u. v. m., MwSt. ausweisbar, **EUR 148.490,-**

Kraftstoffverbrauch (in l/100 km):
innerorts 15,2 · außerorts 7,5 · kombiniert 10,3;
CO₂-Emissionen: 239 g/km · Effizienzklasse F



Porsche Cayenne Diesel mit Tiptronic S, 193 kW (262 PS), meteorgrau-metallic, Lederausstattung Naturleder espresso, Bi-Xenon-Hauptscheinwerfer inkl. Porsche Dynamic Light System (PDLs), Porsche Communication Management (PCM) inkl. Navigationsmodul, ParkAssistent vorne und hinten inkl. Rückfahrkamera, BOSE® Surround Sound-System, 21-Zoll 911 Turbo Design Rad mit Radhausverbreiterung u. v. m., MwSt. ausweisbar, **EUR 96.990,-**

Kraftstoffverbrauch (in l/100 km):
innerorts 7,8/7,6 · außerorts 6,2/6,0 · kombiniert 6,8/6,6;
CO₂-Emissionen: 179/173 g/km · Effizienzklasse B

Dynamischer Start ins



Porsche Modelle (ohne Plug-in-Hybrid-Modelle) · Kraftstoffverbrauch (in l/100 km): kombiniert 12,7–6,1; CO₂-Emissionen: 296–159 g/km;
 Plug-in-Hybrid-Modelle · Kraftstoffverbrauch (in l/100 km): kombiniert 3,4–3,1; CO₂-Emissionen: 79–71 g/km; Stromverbrauch: kombiniert 20,8–16,2 kWh/100 km



Porsche Panamera GTS mit PDK, 324 kW (440 PS), EZ 04/14, 16.600 km, achatraummetallic, Lederausstattung schwarz, Porsche Communication Management (PCM) inkl. Navigationsmodul, Park-Assistent vorne und hinten, BOSE® Surround Sound-System, Abstandsregeltempomat inkl. Porsche Active Safe (PAS), elektrisches Schiebe-/Hubdach aus Glas, Gepäcknetz im Beifahrerfußraum, Handyvorbereitung, Heckscheibenwischer, Interieur-Paket Aluminium gebürstet, Multifunktionslenkrad, Porsche Car Connect inkl. Porsche Vehicle Tracking System Plus (PVTS Plus), Porsche Entry & Drive, Schriftzug „Panamera GTS“, Schwellerverkleidung lackiert, Seiten-Airbags im Fond, Servolenkung Plus, Sitzheizung vorne und hinten, Sprachbedienung, Standheizung, Tempolimitanzeige, universelle Audio-Schnittstelle, Vorrüstung für Anhängenzugvorrichtung, 2 ausklappbare Getränkehalter über dem Handschuhfach, 20-Zoll 911 Turbo II Rad, MwSt. ausweisbar, **EUR 112.900,-**



Porsche 911 Carrera S Cabriolet, 261 kW (355 PS), EZ 06/08, 80.800 km, basalt-schwarzmetallic, Serienausstattung/Sportsitze Leder steingrau, ParkAssistent (hinten), BOSE® Surround Sound-System inkl. CD-Ablage, Telefonmodul für PCM, Distanzscheiben 5 mm, erweitertes Navigationsmodul, rote Heckleuchten, Sitzheizung, Sportabgasanlage inkl. 2 verchromten Doppelendrohren, Vorrüstung Vehicle Tracking System, Windschutzscheibe mit Graukeil, 19-Zoll SportDesign Rad, **EUR 55.900,-**



Porsche 911 Carrera 4 Cabriolet, 257 kW (350 PS), EZ 03/13, 32.600 km, basalt-schwarzmetallic, Lederausstattung inkl. Sitze in Naturleder espresso, Porsche Communication Management (PCM) inkl. Navigationsmodul und universeller Audio-Schnittstelle, ParkAssistent vorne und hinten, BOSE® Surround Sound-System, automatisch abblendende Innen-/Außenspiegel, elektrisch anklappbare Außenspiegel, 20-Zoll Sport Techno Rad u. v. m., MwSt. ausweisbar, **EUR 89.900,-**



Porsche 911 Carrera 4S mit PDK, 294 kW (400 PS), EZ 04/14, 18.000 km, basalt-schwarzmetallic, Lederausstattung inkl. Sitze schwarz, BOSE® Surround Sound-System, Optionspaket 50 Jahre 911 (enthält: PCM, Sport Chrono Paket, Telefonmodul, ParkAssistent vorne und hinten, Sitzheizung), automatisch abblendende Innen-/Außenspiegel mit integrierter Regen- und Porsche Dynamic Light System (PDLS), Radnabenabdeckung, 20-Zoll Carrera Classic Rad u. v. m., MwSt. ausweisbar, **EUR 109.900,-**



Porsche 911 Carrera 4S Cabriolet mit PDK, 294 kW (400 PS), EZ 02/14, 12.900 km, basalt-schwarzmetallic, Lederausstattung inkl. Sitze in Naturleder carrerarot, Bi-Xenon-Hauptscheinwerfer schwarz inkl. Porsche Dynamic Light System (PDLS), BOSE® Surround Sound-System, Optionspaket 50 Jahre 911 (enthält: PCM, Sport Chrono Paket, Telefonmodul, Park-Assistent vorne und hinten, Sitzheizung), 20-Zoll Carrera Classic Rad u. v. m., MwSt. ausweisbar, **EUR 122.900,-**

neue Jahr.



Bei Fragen rund um unsere Gebrauchtwagen steht Ihnen unser Team telefonisch unter +49 6192 30911-0 oder per E-Mail an info@porsche-hofheim.de gerne zur Verfügung.



Porsche 911 Carrera 4S Cabriolet, 283 kW (385 PS), EZ 09/09, 56.000 km, atlasgrau-metallic, Lederausstattung inkl. Sitze schwarz, ParkAssistent (hinten), BOSE® Surround Sound-System inkl. CD-Ablage, Distanzscheiben 5 mm, dynamisches Kurvenlicht, Felgenstern lackiert, Interieur-Paket Carbon, Interieur-Zusatzpaket Leder, Mittelkonsole hinten Carbon, Navigationsmodul, Porsche Wappen auf Kopfstützen, Schwel- lerverkleidung innen Leder, Schwel- lerverkleidung lackiert, Sitzheizung, 19-Zoll Carrera S II Rad u. v. m., **EUR 73.900,-**



Porsche 911 Targa 4S, 261 kW (355 PS), EZ 06/07, 43.600 km, basalt-schwarz-metallic, Lederausstattung in Sonderfarbe cocoa, Telefonmodul für PCM, Distanz- schein 5 mm, DVD Navigationsmodul für PCM, HomeLink® (Garagentoröffner), Schaltwegverkürzung, Sitzheizung, Sportabgasanlage inkl. 2 verchromten Doppelendrohren, vollelektrische Sitze, 19-Zoll Carrera S Rad, **EUR 59.900,-**



Porsche 911 Turbo Cabriolet mit PDK, 368 kW (500 PS), EZ 02/10, 43.500 km, basalt-schwarz-metallic, Lederausstattung inkl. Sitze schwarz, ParkAssistent (hinten), dynamisches Kurvenlicht, HomeLink® (Garagentoröffner), Porsche Torque Vectoring (PTV), Porsche Wappen auf Kopfstützen, Sitzheizung, Sport Chrono Paket Turbo inkl. dynamische Motorlager, 3-Speichen-Sport- lenkrad mit Schalt paddles, universelle Audi- Schnittstelle, Vorrüstung Vehicle Tracking System, 19-Zoll Turbo II Rad u. v. m., **EUR 94.900,-**



Porsche Panamera Diesel mit Tiptronic S, 221 kW (300 PS), EZ 04/14, 23.000 km, schwarz, Teillederausstattung schwarz, Porsche Communication Management (PCM) inkl. Navigationsmodul, ParkAssistent vorne und hinten, BOSE® Surround Sound-System, adaptive Luftfederung inkl. PASM, automa- tisch abblendende Innen-/Außenspiegel (mit Memory-Funktion), elektrisches Schiebe-/ Hubdach aus Glas, Fahrermemory, fondorien- tiertes Innenraum-Licht-Paket, Handyvorberei- tung, 20-Zoll RS Spyder Design Rad u. v. m., MwSt. ausweisbar, **EUR 77.900,-**



Porsche Panamera Diesel mit Tiptronic S, 221 kW (300 PS), EZ 04/14, 17.500 km, weiß, Teillederausstattung schwarz, Bi-Xenon-Hauptscheinwerfer inkl. Porsche Dynamic Light System (PDLS), Porsche Communication Management (PCM) inkl. Navigationsmodul, ParkAssistent vorne und hinten inkl. Rückfahrkamera, BOSE® Surround Sound-System, adaptive Luftfederung inkl. PASM, automatisch abblendende Innen-/ Außenspiegel, 20-Zoll Panamera Sport Rad u. v. m., MwSt. ausweisbar, **EUR 82.900,-**



Porsche Panamera 4S mit PDK, 294 kW (400 PS), EZ 06/12, 43.500 km, achatgrau- metallic, Innenausstattung Leder Bi-Color achatgrau/crema, Bi-Xenon-Hauptschein- werfer inkl. Porsche Dynamic Light System (PDLS), Porsche Communication Manage- ment (PCM) inkl. Navigationsmodul, Park- Assistent vorne und hinten inkl. Rückfahr- kamera, BOSE® Surround Sound-System, adaptive Luftfederung inkl. PASM, 20-Zoll Panamera Sport Rad lackiert u. v. m., MwSt. ausweisbar, **EUR 64.900,-**



Porsche Panamera GTS mit PDK, 324 kW (440 PS), EZ 02/14, 29.600 km, schwarz, Lederausstattung mit Alcantara schwarz, Lederausstattung mit Alcantara schwarz Gatlleder, Porsche Communication Management (PCM) inkl. Navigationsmodul, ParkAssistent vorne und hinten, BOSE® Surround Sound-System, elektrisches Schiebe-/Hubdach aus Glas, Gepäcknetz im Beifahrerfußraum, Handyvorbereitung, Privacy-Verglasung, Schriftzug „Panamera GTS“, 20-Zoll Sport Classic Rad u. v. m., MwSt. ausweisbar, **EUR 104.900,-**



Porsche Cayenne GTS mit Tiptronic S, 309 kW (420 PS), EZ 06/14, 13.600 km, tiefschwarz-metallic, Lederausstattung mit Alcantara umbra Gatlleder, Porsche Communication Management (PCM) inkl. Navigationsmodul, ParkAssistent vorne und hinten, BOSE® Surround Sound-System, Telefonmodul, automatische Heckklappe, Dachreling schwarz, elektrisch ausklappbare Anhängenzugvorrichtung, 21-Zoll Cayenne SportEdition Rad mit Radhausverbreiterung u. v. m., MwSt. ausweisbar, **EUR 87.900,-**



Nicht alle Legenden beginnen mit „Es war einmal“.

Der neue 911 Turbo.



PORSCHE

Porsche Zentrum Hofheim

Groh Sportwagen GmbH
Am Stegskreuz 2-4
65719 Hofheim am Taunus
Tel.: +49 6192 30911-0
Fax: +49 6192 30911-99
E-Mail: info@porsche-hofheim.de
www.porsche-hofheim.de